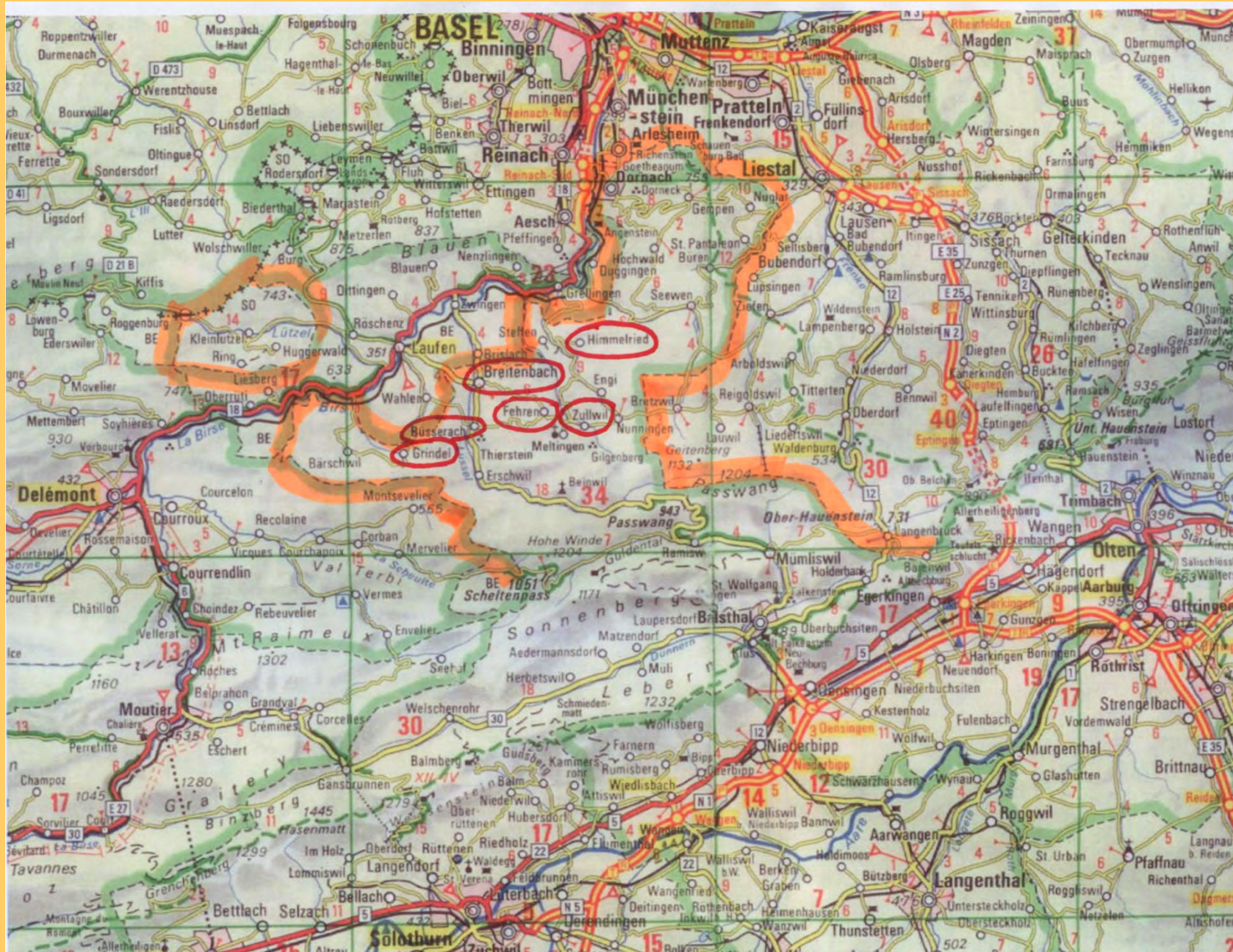




Mittelspechtförderung im Forstrevier

Foto: Theo Walser

Forstbetriebsgemeinschaft Thierstein-Mitte







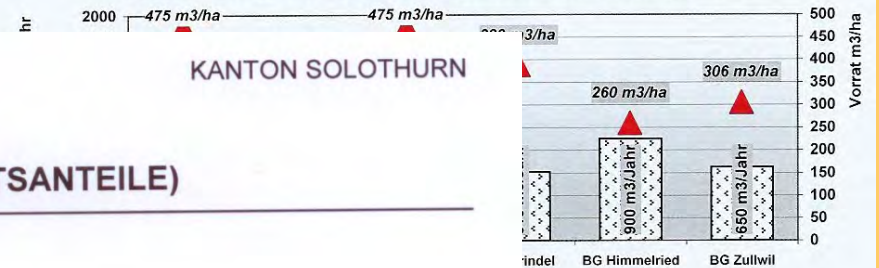
REVIER THIERSTEIN-MITTE

	Waldflächen nach Waldeigentümer									
	öffentlicher Wald								Privatwald	Waldfläche Gesamt
	WW		NWW		Reservat		Total			
ha	%	ha	%	ha	%	ha	%	ha	ha	
BG Breitenbach	190	87	7	3	21	10	218	100	20	238
BG Büsserach	193	67	26	9	70	24	289	100	15	304
BG Fehren	22	81	1	4	4	15	27	100	4	31
BG Grindel	69	63	21	19	20	18	110	100	2	112
BG Himmelried	136	64	15	7	62	29	213	100	126	339
BG Zullwil	97	61	19	12	43	27	159	100	8	167
Total	707	70	89	9	220	22	1'016	100	175	1'191

FORSTBETRIEBSGEMEINSCHAFT THIERSTEIN-MITTE

	Vorrat-/ Hiebsatz-/ Zuwachsverhältnisse			
	Vorrat m ³ /ha	Hiebsatz m ³ /Jahr	Hiebsatz m ³ /ha/Jahr	Zuwachs m ³ /ha/Jahr
BG Breitenbach	475	1'800	9.47	10.44
BG Büsserach	362	1'700	8.81	7.97
BG Fehren	475	260	11.82	11.23
BG Grindel	389	610	8.84	7.39
BG Himmelried	260	900	6.62	5.10
BG Zullwil	306	650	6.70	6.15
Total	371	5'920	8.37	7.88

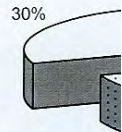
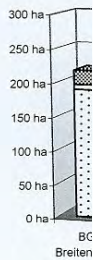
öffentl. Wirtschaftswald: Vorrat und Hiebsatz nach Waldeigentümer



FORSTKREIS DORNECK - THIERSTEIN

3. WIRTSCHAFTSWALD: BAUMARTENVERHÄLTNISS (VORRATSANTEILE)

Grundlage: Aktuelle Wirtschaftspläne

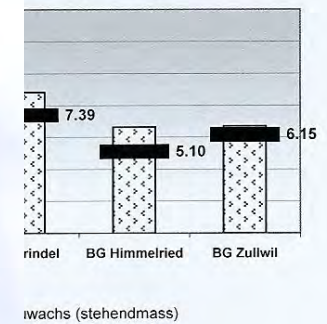


KANTON SOLOTHURN

FORSTBETRIEBSGEMEINSCHAFT THIERSTEIN-MITTE

	Baumartenverhältnisse														
	Fi		Ta		übriges NdH		NdH		Bu		übriges LbH		LbH		Total m ³ /ha
	m ³ /ha	%	m ³ /ha	%	m ³ /ha	%	m ³ /ha	%	m ³ /ha	%	m ³ /ha	%	m ³ /ha	%	
BG Breitenbach	147	31	75	16	78	16	299	63	124	26	52	11	176	37	475
BG Büsserach	70	19	75	21	26	7	171	47	122	34	69	19	191	53	362
BG Fehren	133	28	86	18	75	16	295	62	130	27	50	11	180	38	475
BG Grindel	82	21	99	25	16	4	196	50	123	32	69	18	193	50	389
BG Himmelried	19	7	24	9	15	6	59	23	180	69	22	8	202	77	260
BG Zullwil	83	27	59	19	21	7	163	53	86	28	56	18	143	47	306
TOTAL	86	23	66	18	38	10	189	51	129	35	53	14	182	49	371

Zuwachs nach Waldeigentümer





9a Typischer Lungenkraut-Buchenwald 184 ha
12a Typischer Zahnwurz-Buchenwald 157 ha
7a Typischer Waldmeisterbuchenwald 101 ha

Holznutzung = Lebensraum



Wertholzkirsche mit Stammmantel, Breitenbach SO

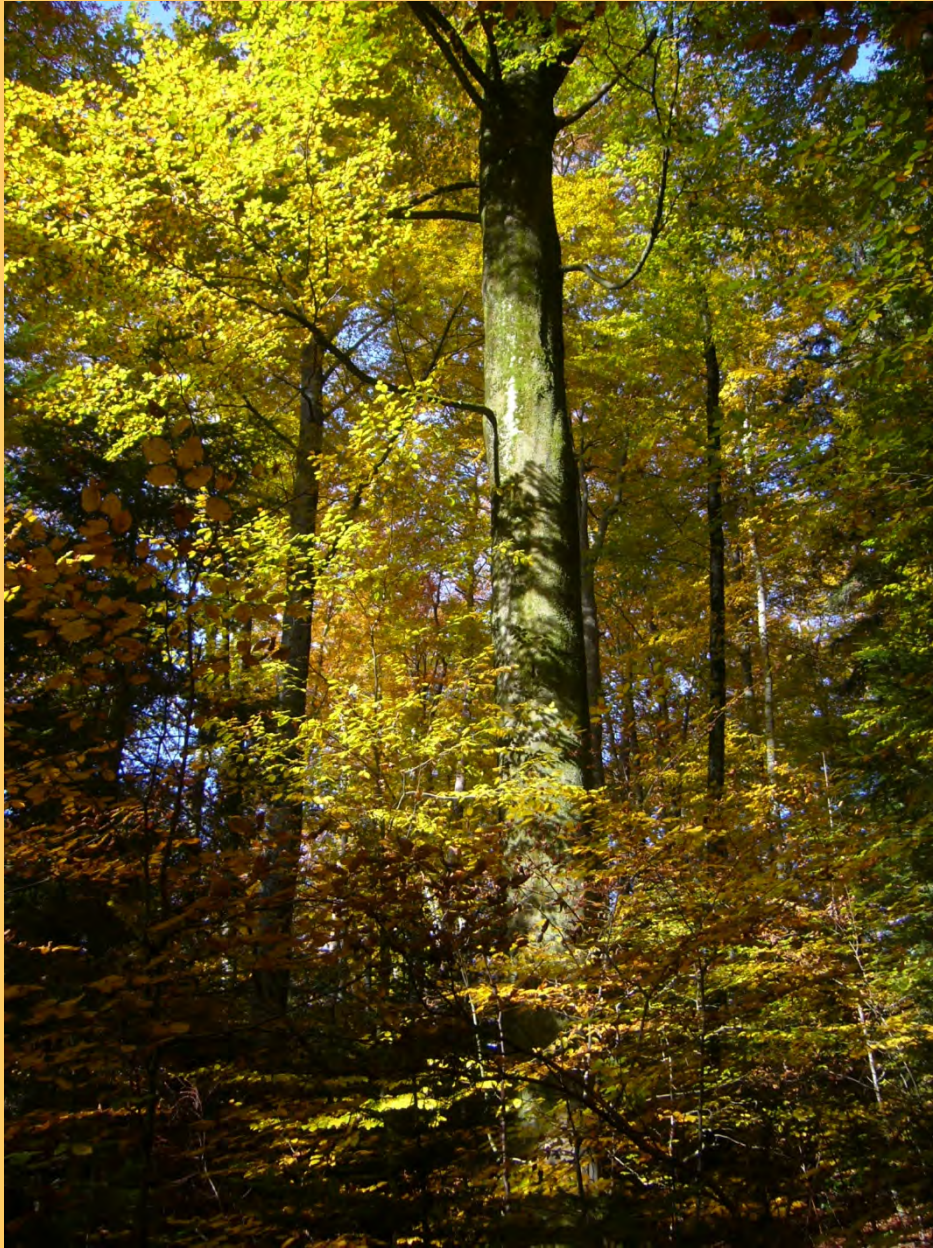
Pro Tag wachsen im Revier 15 m3 Holz



Krautreicher Wegrand in Himmelried



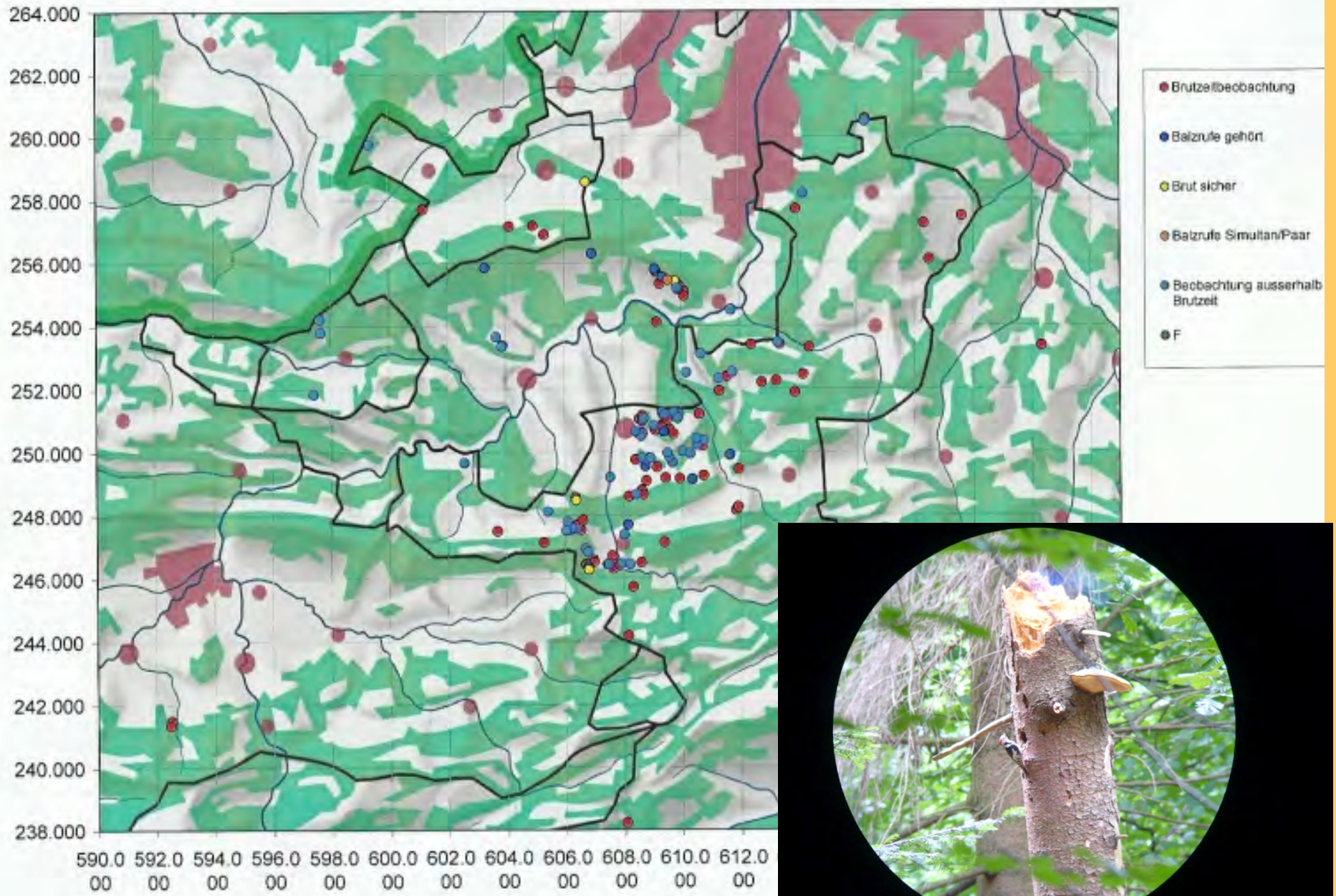
Russischer Bär an Wasserdost, Mettenberg
Büsserach



Altholzinsel Breitenbach


- Waldreservate
- Waldrandvereinbarung
- Mittelwald
- Altholzinsel
- Auflichtungsprojekte
- Eichenförderung
- Totholz
- Biotopbäume
- Höhlen- und Horstbäume
- Öffentlichkeitsarbeit

Mittelspechtbeobachtungen 2010 152 Beobachtungen, 5 Brutnachweise





Büsserach, 2. Juni 2008

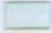
Legende


 Kant. Naturrestaurant

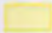
Flaechen MJPNL


 Waldreservate

 Waldränder

 Hecken

 ungedüngte Wiesen

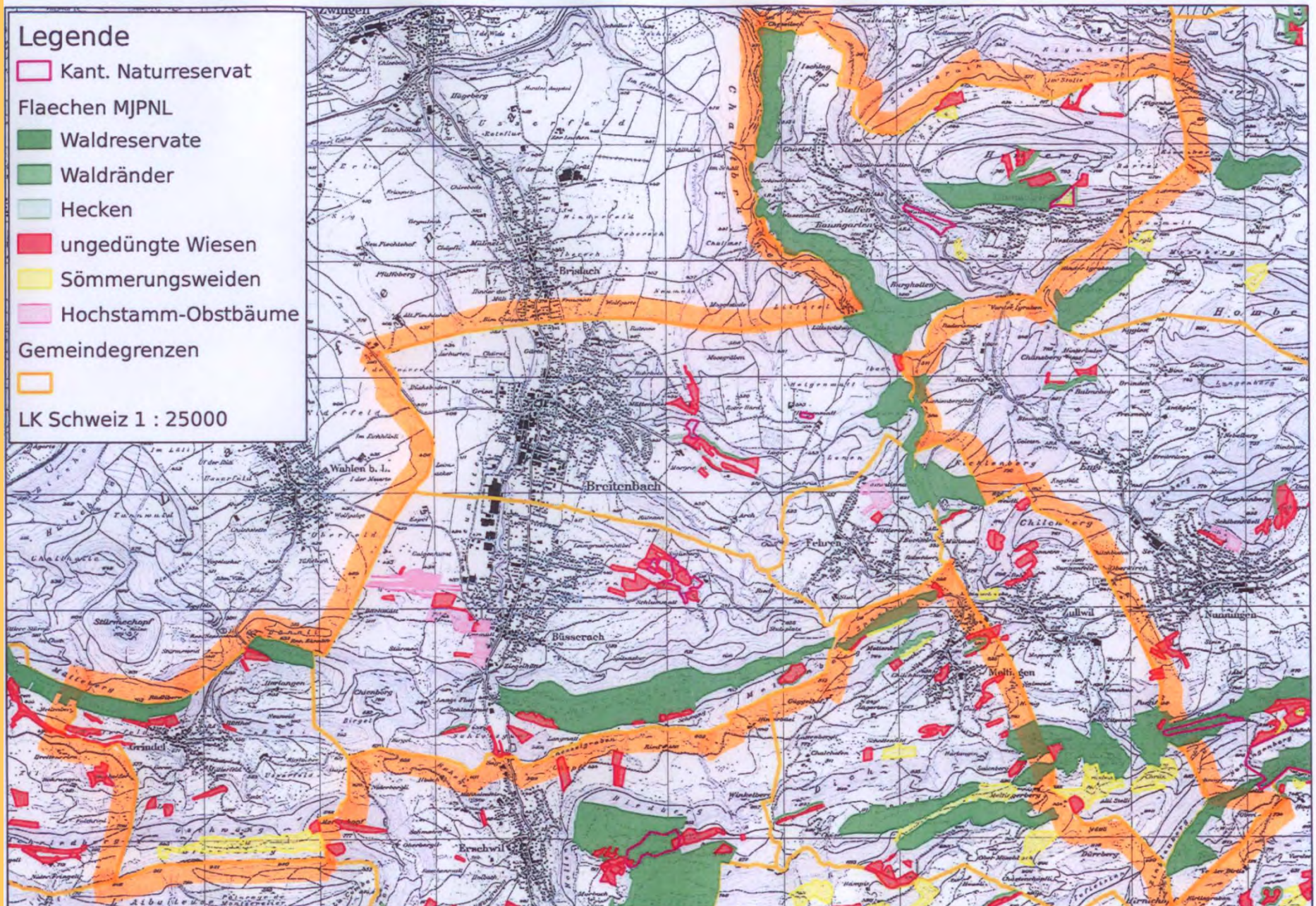
 Sömmerungsweiden

 Hochstamm-Obstbäume

Gemeindegrenzen



LK Schweiz 1 : 25000



Waldreservate und Waldrandvereinbarungen Revier Thierstein-Mitte (inkl. Privatwald)

Totalfläche:	236.70 ha
Totale Abgeltung:	Fr. 19'700/Jahr
Durchschnitt Abgeltung:	Fr. 83.20/ha/Jahr
Total Waldränder	2.92 km oder 8.4 ha
Total Abgeltung Waldränder	2'870 Fr. /Jahr
Durchschnitt Abgeltung	Fr. 341.-/ha/Jahr

Jährliche Abgeltungen für Pflegeeingriffe nach Aufwand.

Jede Bürgergemeinde hat Waldreservatsflächen. Die Vereinbarungen mit dem Kanton Solothurn laufen auf 99 Jahre.



Waldreservat Burghollen
Himmelried mit blühendem
Schneeballhorn

Eichenförderung bei der Durchforstung



Mittelwald Eichenwäldli Büsserach 4 ha



Überhälter bleiben stehen



Naturverjüngung und Pflanzung



Eichen brauchen viel Licht, Förderung junger Pflanzen



Totholz



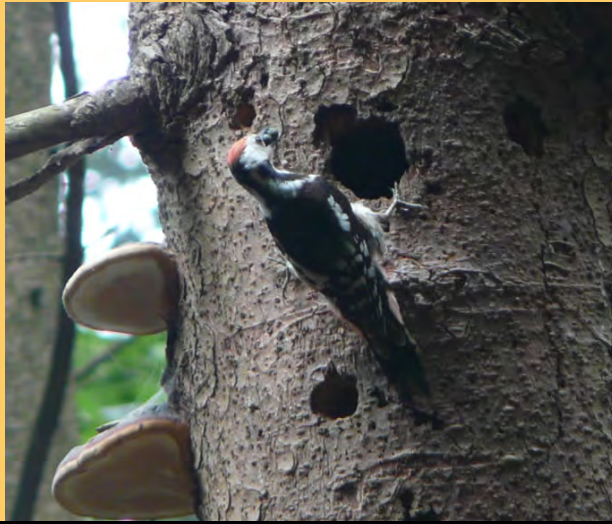
Totholz



- 1377 Käferarten
- 2500 Pilzarten
- 621 Flechtenarten

Lotharflächen





Ringeln



Waldreservat Eggental Himmelried



Baumholz Zinglenberg Zullwil

Biotopbäume



Alte Buche in Büsserach: Umfang 4.20 m
Kronendurchmesser 29 m

Weichhölzer und grobborkige Bäume stehe lassen



Eichenförderung ausserhalb des Waldes





Ökologiekurs für Forstwartlehrlinge BL/SO, Oktober 2010





Naturschutztag vom 30. Oktober 2010 in Himmelried



Naturschutztag vom 29. Oktober 2011 in Fehren



Interesse wecken - Beziehung zur Natur schaffen



