

**Herzlich
Willkommen !**

Biodiversitätsziele im Forstrevier

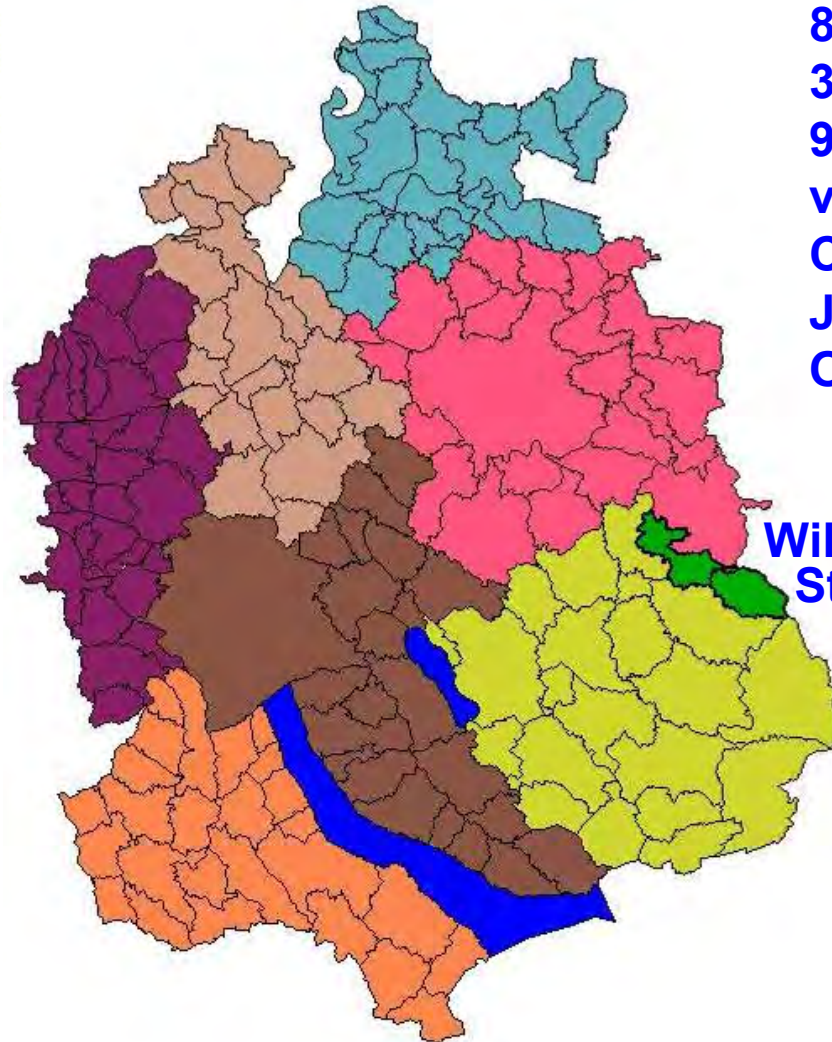
Rolf Stricker

Forstrevier Wila – Sternenberg

17. November 2012



Forstrevier Wila Sternenberg



850 Hektaren Wald
306 Eigentümer
92 % Privatwald
von 555 – 1073 m.ü.M
Ca. 1600 mm
Jahresniederschlag
Obere Süßwassermolasse

Wila
Sternenberg

Sonderwaldflächen:
Eibenförderung: 140 ha
Waldränder: ca. 200 km
Schutzwälder: 64 ha
Lichter Wald: 55 ha





Sternenberg

Rolf Stricker

Forstrevier Wila – Sternenberg

17. November 2012



Das „Tössbergland“



Rolf Stricker

Forstrevier Wila – Sternenberg

17. November 2012



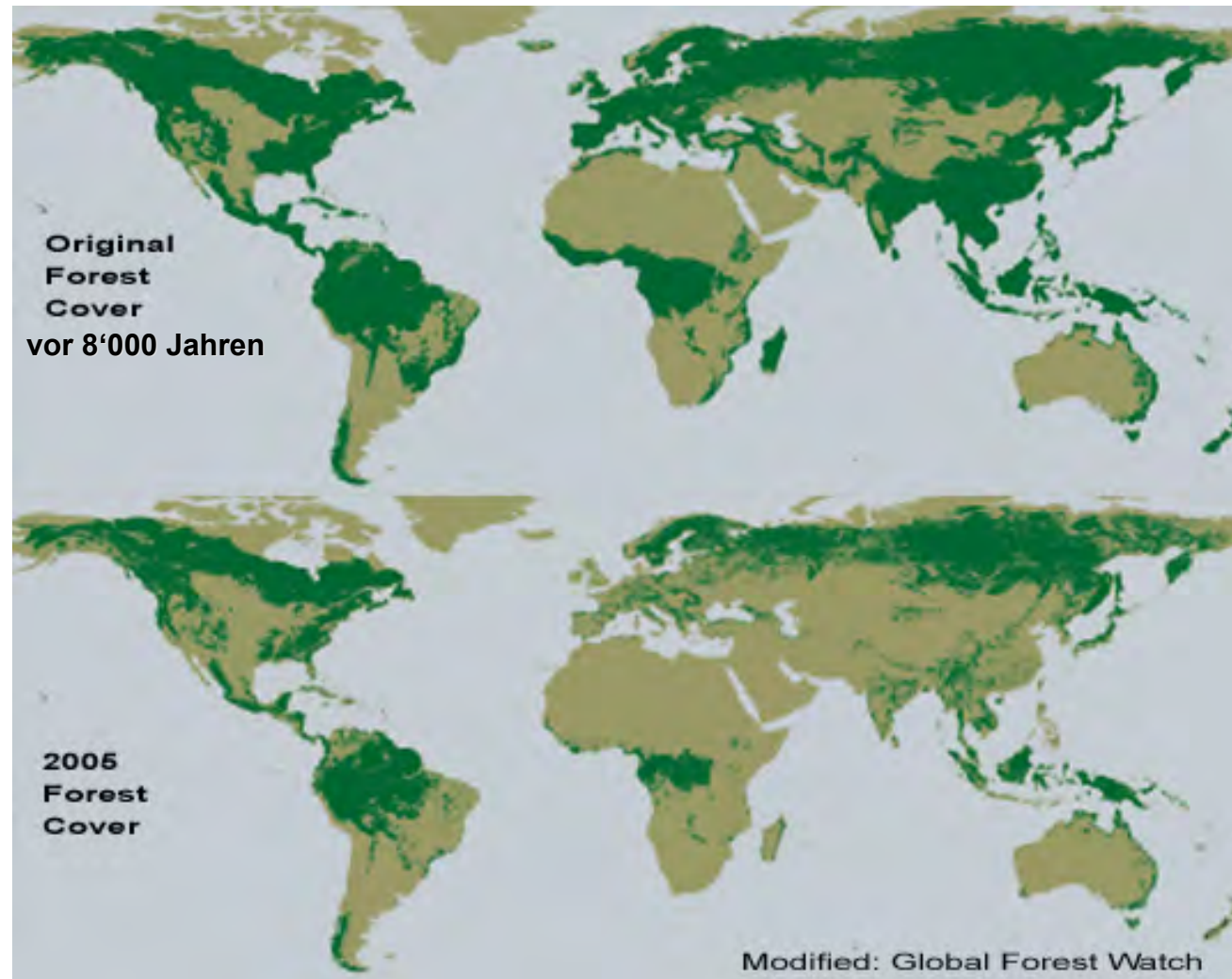


ca. 1914 (Foto Abteilung Wald ZH)

1992 (Foto Bruno Abegg)



Die globale Abnahme der Ressourcen Wald und Holz



Quelle:
fao.org



Dunkler artenarmer Wald



Rolf Stricker

Forstrevier Wila – Sternenber

17. November 2012



Naturnaher Waldbau

heisst:

Natürliche vielfältige, standortgerechte Baumartenwahl

Natürliche horizontale und vertikale Strukturen

Vertreter aller Altersstufen und Durchmesser



Rolf Stricker

Forstrevier Wila – Sternenberg

17. November 2012



Naturnaher Waldbau

Nachhaltige Erfüllung aller Waldfunktionen:

Bodenfruchtbarkeit

Stabilität

Biodiversität

Ertrag

Erholungswert für die Bevölkerung

Speziell bewirtschaftete Wälder:

Lichter Wald

Waldrandpflege

Artenschutzprogramme

Rolf Stricker

Forstrevier Wila – Sternenberg

17. November 2012





Rolf Stricker

Forstrevier Wila – Sternenberg

17. November 2012





Rolf Stricker

Forstrevier Wila – Sternenber

17. November 2012



Auf die richtige Wahl kommt es an.



Rolf Stricker

Forstrevier Wila – Sternenberg

17. November 2012





Rationelle Verarbeitung



Rolf Stricker

Forstrevier Wila – Sternenberg

17. November 2012



Ihr Beitrag



Rolf Stricker

Forstrevier Wila – Sternenber

17. November 2012



Ihr Beitrag



Rolf Stricker

Forstrevier Wila – Sternenberg

17. November 2012



Herausforderungen



Rolf Stricker

Forstrevier Wila – Sternenberg

17. November 2012



Chance

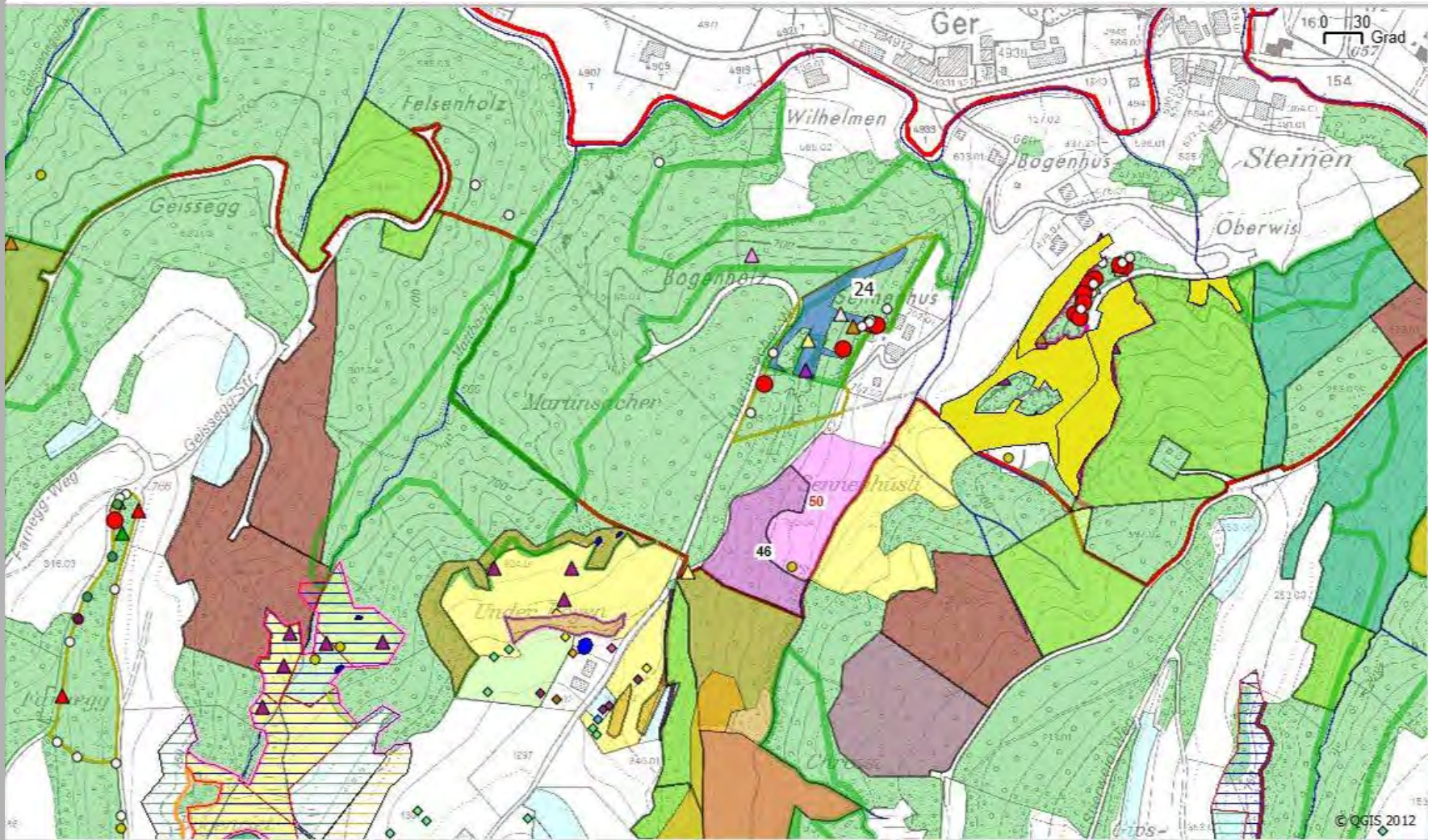


Rolf Stricker

Forstrevier Wila – Sternenberg

17. November 2012





Rolf Stricker

Forstrevier Wila – Sternenber

17. November 2012



Eibenförderung



Rolf Stricker

Forstrevier Wila – Sternenberg

17. November 2012



Waldränder



Sternenberg hat rund 150 km Waldränder

Rolf Stricker

Forstrevier Wila – Sternenberg

17. November 2012



Waldrandpflege



Rolf Stricker

Forstrevier Wila – Sternenberg

17. November 2012



Lichter Wald !



**Kleines
Nachtpfauenaug
Saturnia pavonia**



**Nierenfleck
Thecla betulae**

**Frauenschuh
Cypripedium calceolus**



**Gefranster Enzian
Gentiana ciliata**



Rolf Stricker

Forstrevier Wila – Sternenber

17. November 2012



Ein Zuhause für Orchideen



11 Arten

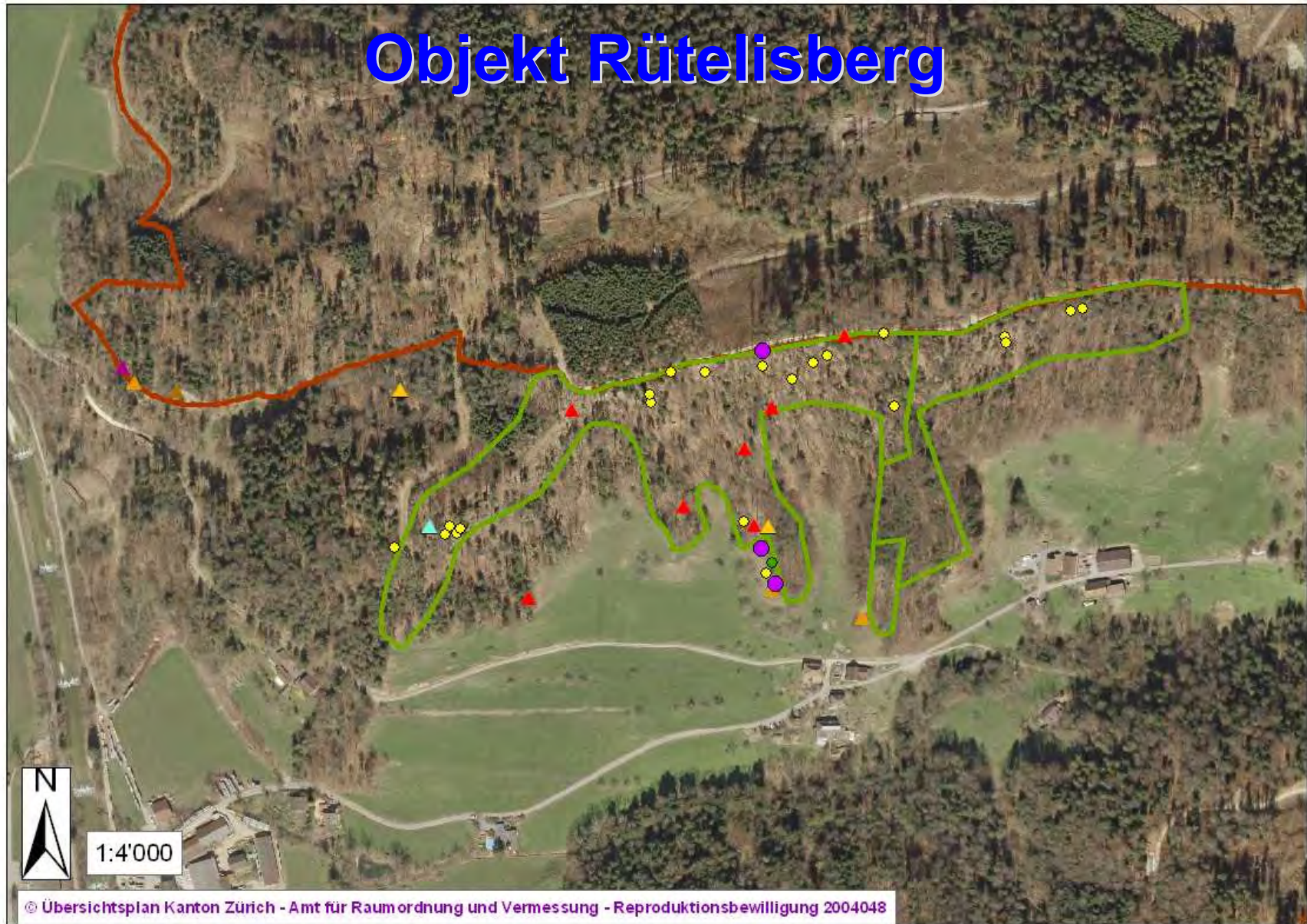
Rolf Stricker

Forstrevier Wila – Sternenberg

17. November 2012



Objekt Rütelisberg



Rolf Stricker

Forstrevier Wila – Sternenberg

17. November 2012



Objekt Rütelisberg



Rolf Stricker

Forstrevier Wila – Sternenberg

17. November 2012



Objekt Rütelisberg



Grossblütiger Fingerhut *Digitalis grandiflora*

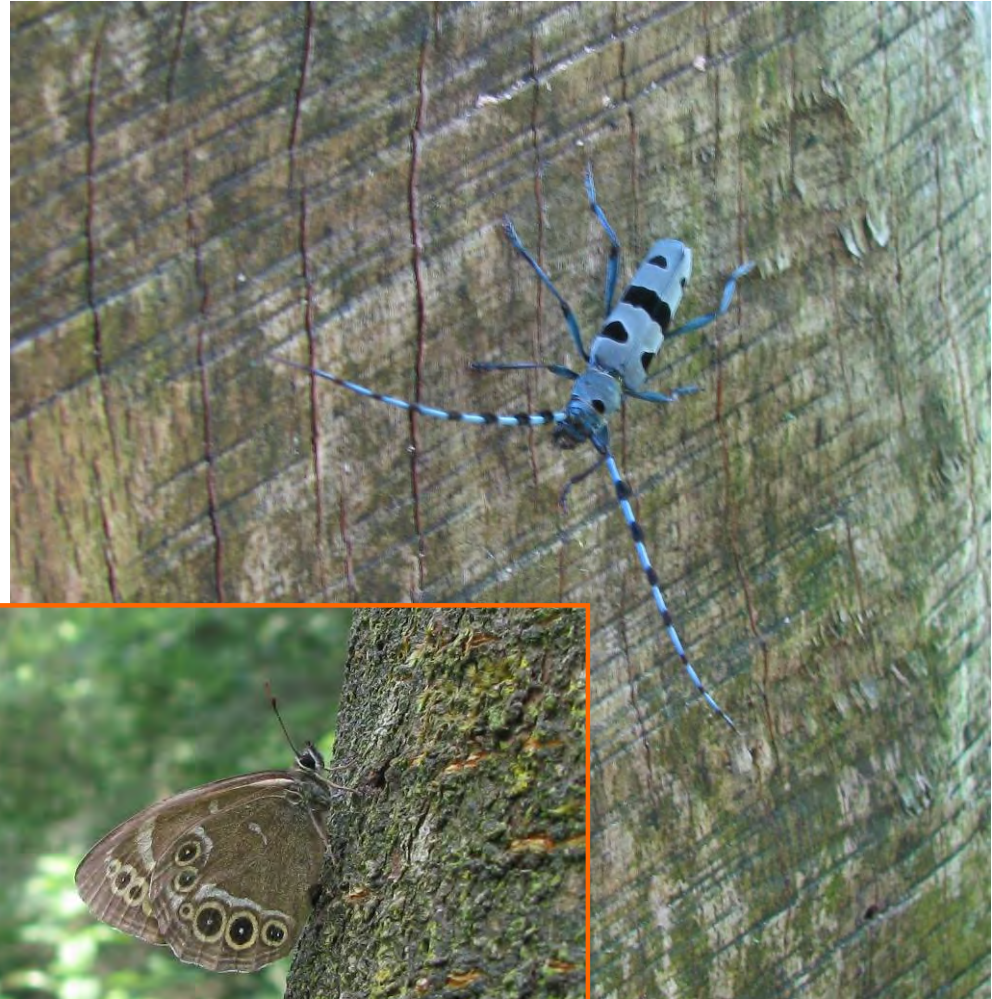
Rolf Stricker

Forstrevier Wila – Sternenberg

17. November 2012



Artenschutzprojekte



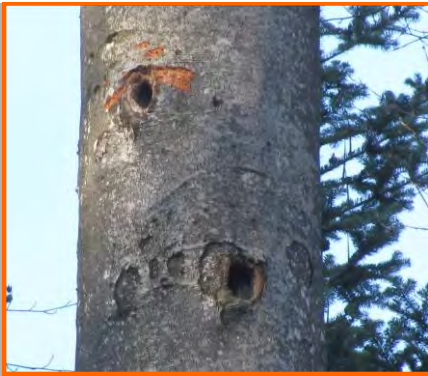
- **Alpenbock**
- **Gelbringfalter**
- **Geburtshelferkröte**

Rolf Stricker

Forstrevier Wila – Sternenber

17. November 2012





Kleinstrukturen

Rolf Stricker

Forstrevier Wila – Sternenberg

17. November 2012



Kleinstrukturen



Rolf Stricker

Forstrevier Wila – Sternenber

17. November 2012



Kleinstrukturen



Igel
Erinaceus
europaeus



Zauneidechse
Lacerta agilis



Rolf Stricker

Forstrevier Wila – Sternenber

17. November 2012



Kleinstrukturen



Frühe Adonisl libelle
Pyrrhosoma nymphula



Bergmolch *Ichthyosaura alpestris*

Rolf Stricker

Forstrevier Wila – Sternenber

17. November 2012



Gelbwürfliger Dickkopffalter *Carterocephalus palaemon*



Rolf Stricker

Forstrevier Wila – Sternenber

17. November 2012





Märzveilchenfalter *Argynnis adippe*

Rolf Stricker

Forstrevier Wila – Sternenberg

17. November 2012





Gelbring-Falter *Lopinga achine*

Rolf Stricker

Forstrevier Wila – Sternenber

17. November 2012





Grosser Schillerfalter, *Apatura iris*

Rolf Stricker

Forstrevier Wila – Sternenberg

17. November 2012





**Graubindiger Mohrenfalter, Waldteufel,
Hundsgrasfalter *Erebia aethiops***

Rolf Stricker

Forstrevier Wila – Sternenber

17. November 2012





Gelbbinden Mohrenfalter *Erebia meolans*

Rolf Stricker

Forstrevier Wila – Sternenberg

17. November 2012





Braunauge *Lasiommata maera*

Rolf Stricker

Forstrevier Wila – Sternenber

17. November 2012





Großer Berberitzenspanner
Rheumaptera cervinalis

Rolf Stricker

Forstrevier Wila – Sternenberg

17. November 2012





Laubholz Zangenbock *Rhagium mordax*

Rolf Stricker

Forstrevier Wila – Sternenberg

17. November 2012





Berg Sandlaufkäfer *Cicindela silvicola*

Rolf Stricker

Forstrevier Wila – Sternenbergr

17. November 2012





Hornisse *Vespa crabro*

Rolf Stricker

Forstrevier Wila – Sternenberg

17. November 2012





Fliegenpilz *Amanita muscaria*

**Tintenfischpilz
*Clathrus archeri***



Erdstern *Geastrum* sp.

Rolf Stricker

Forstrevier Wila – Sternenberg

17. November 2012





Weisses Veilchen *Viola alba*

Rolf Stricker

Forstrevier Wila – Sternenberg

17. November 2012





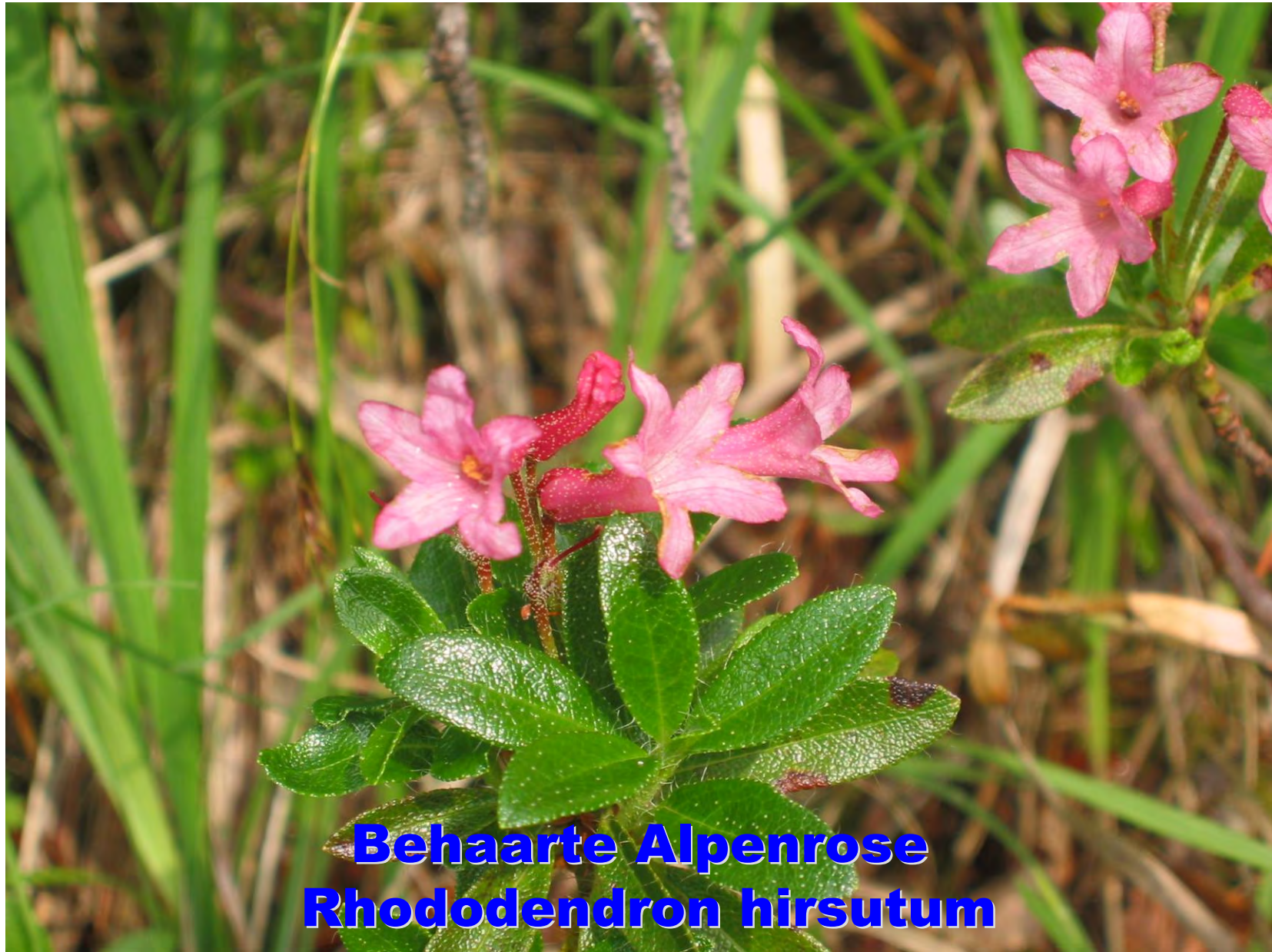
Gelber Fingerhut *Digitalis lutea*

Rolf Stricker

Forstrevier Wila – Sternenber

17. November 2012





Behaarte Alpenrose
Rhododendron hirsutum

Rolf Stricker

Forstrevier Wila – Sternenberg

17. November 2012





Flühblümchen *Primula auricula*

Rolf Stricker

Forstrevier Wila – Sternenbergr

17. November 2012





Safrangelber Steinbrech *Saxifraga mutata*

Rolf Stricker

Forstrevier Wila – Sternenber

17. November 2012





Wolfs Eisenhut *Aconitum vulparia*

Rolf Stricker

Forstrevier Wila – Sternenberg

17. November 2012





Durchwachsener Bitterling
Blackstonia perfoliata

Rolf Stricker

Forstrevier Wila – Sternenberg

17. November 2012





Golddistel *Carlina vulgaris*

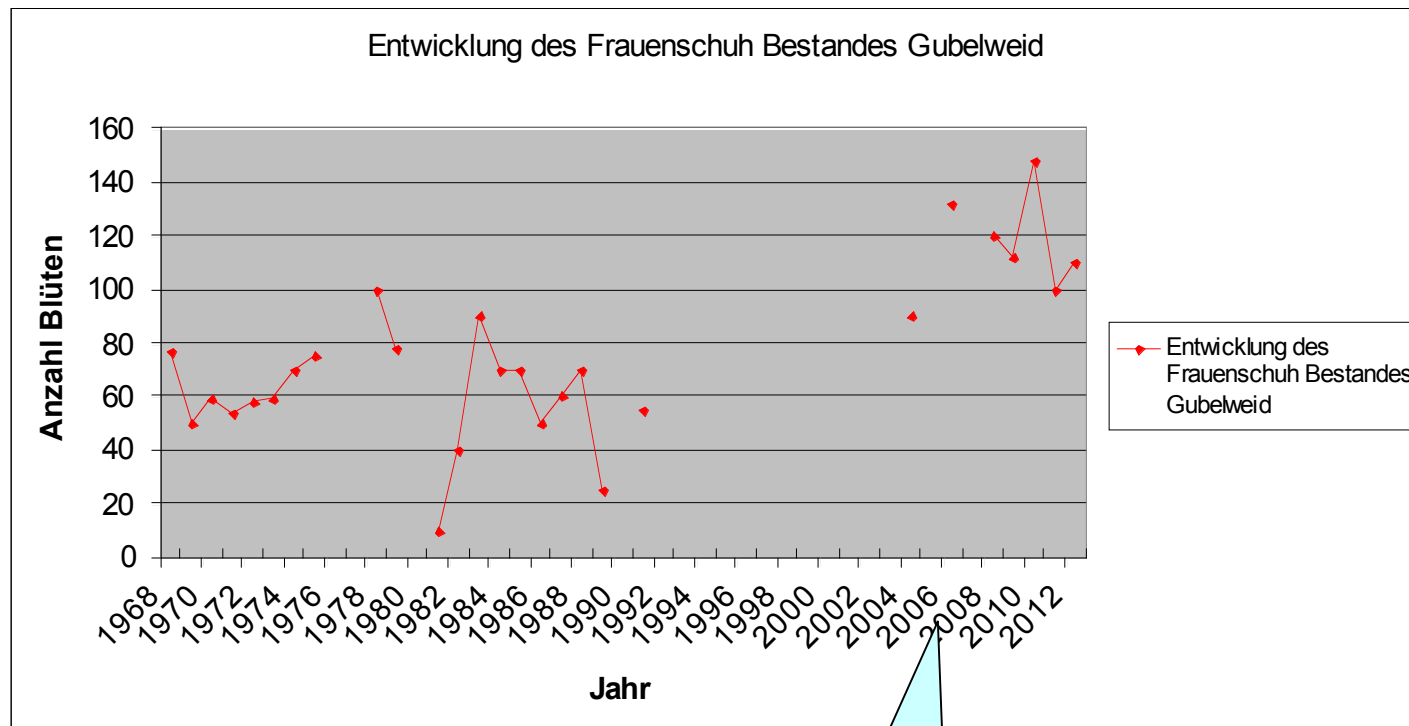
Rolf Stricker

Forstrevier Wila – Sternenberg

17. November 2012



Frauenschuh *Cypripedium calceolus*



Rolf Stricker

Forstrevier Wila – Sternenberg

Auslichtung

17. November 2012





Herzlichen Dank für die Aufmerksamkeit !

Rolf Stricker

Forstrevier Wila – Sternenberg

17. November 2012

