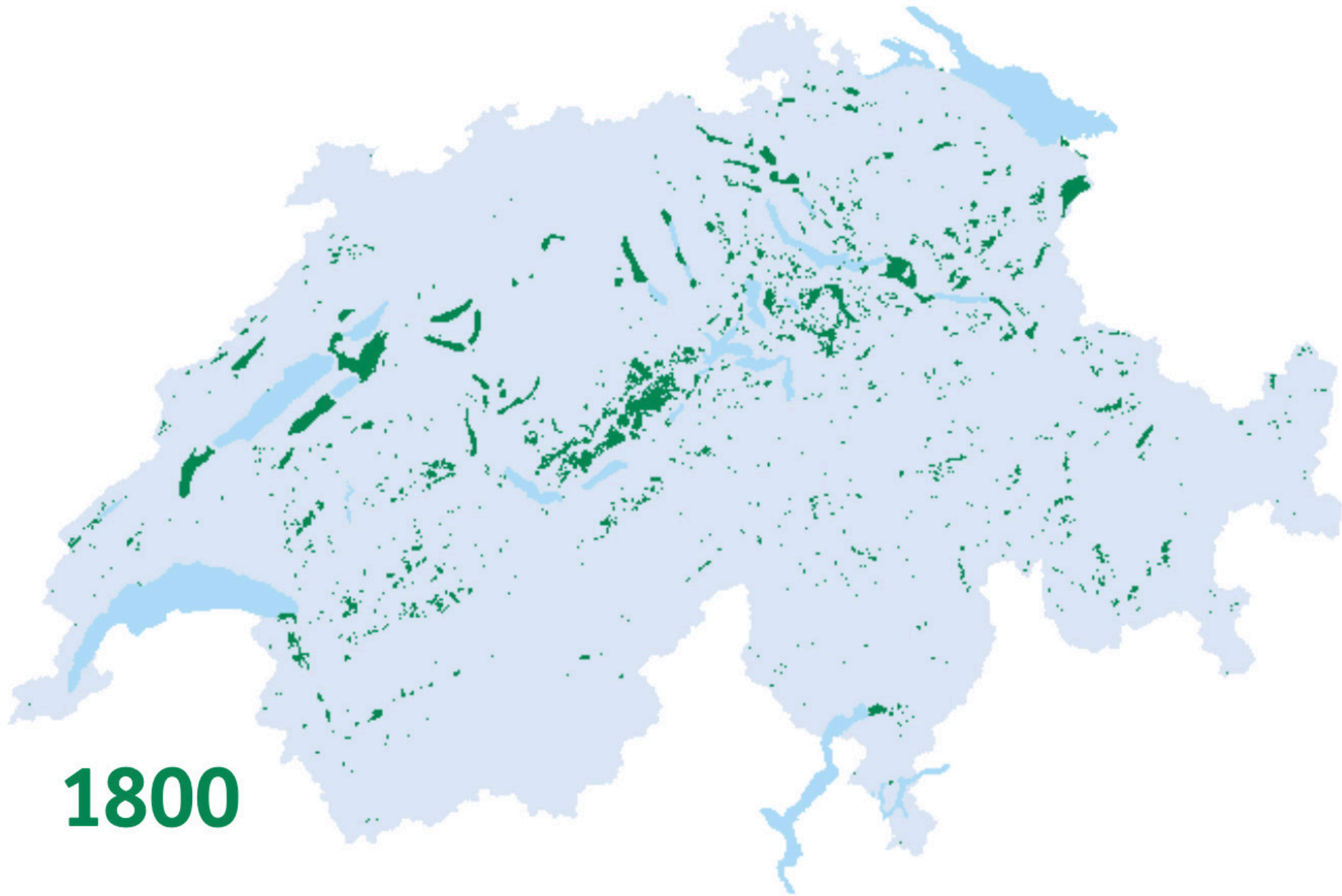
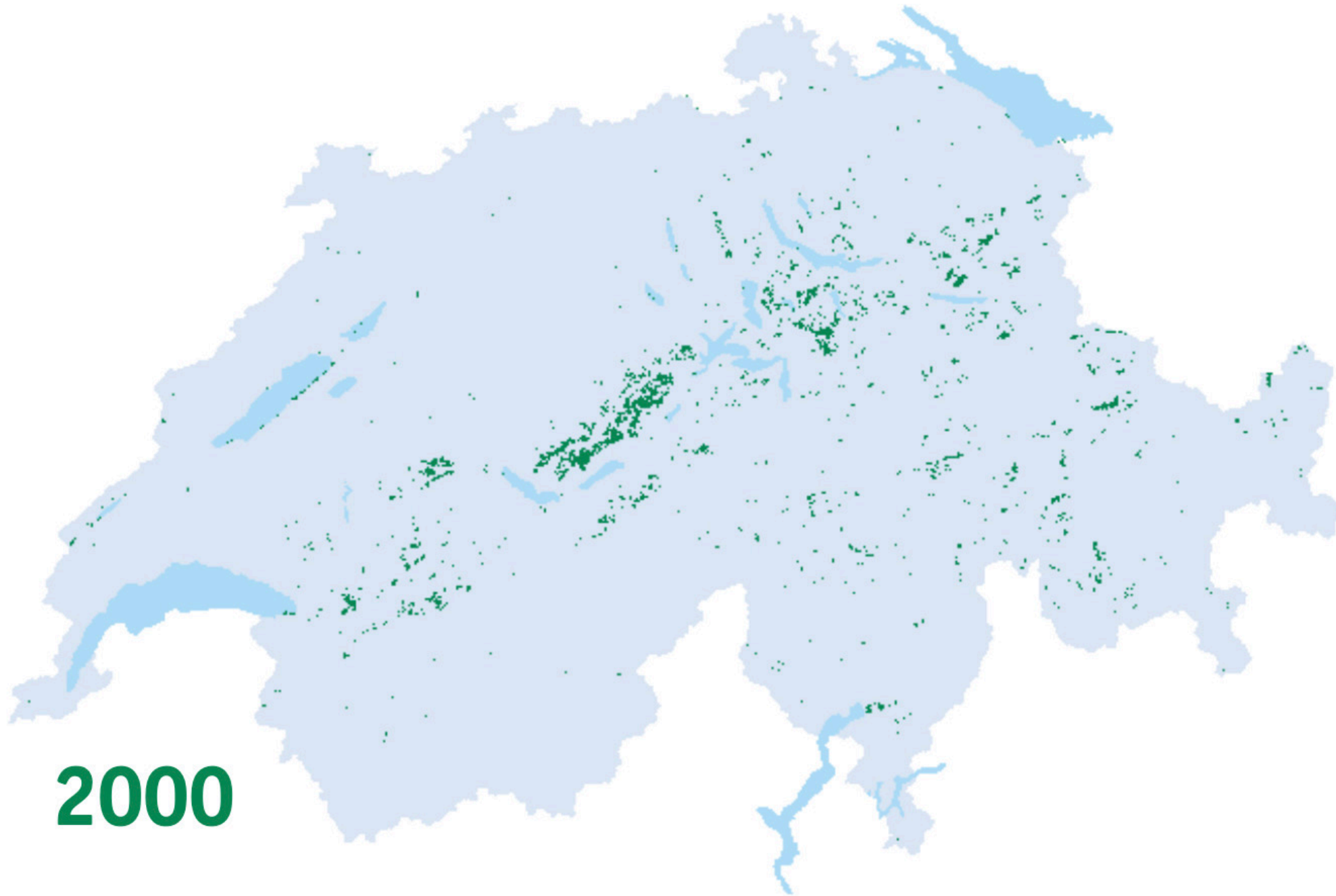


# Das Neeracherried

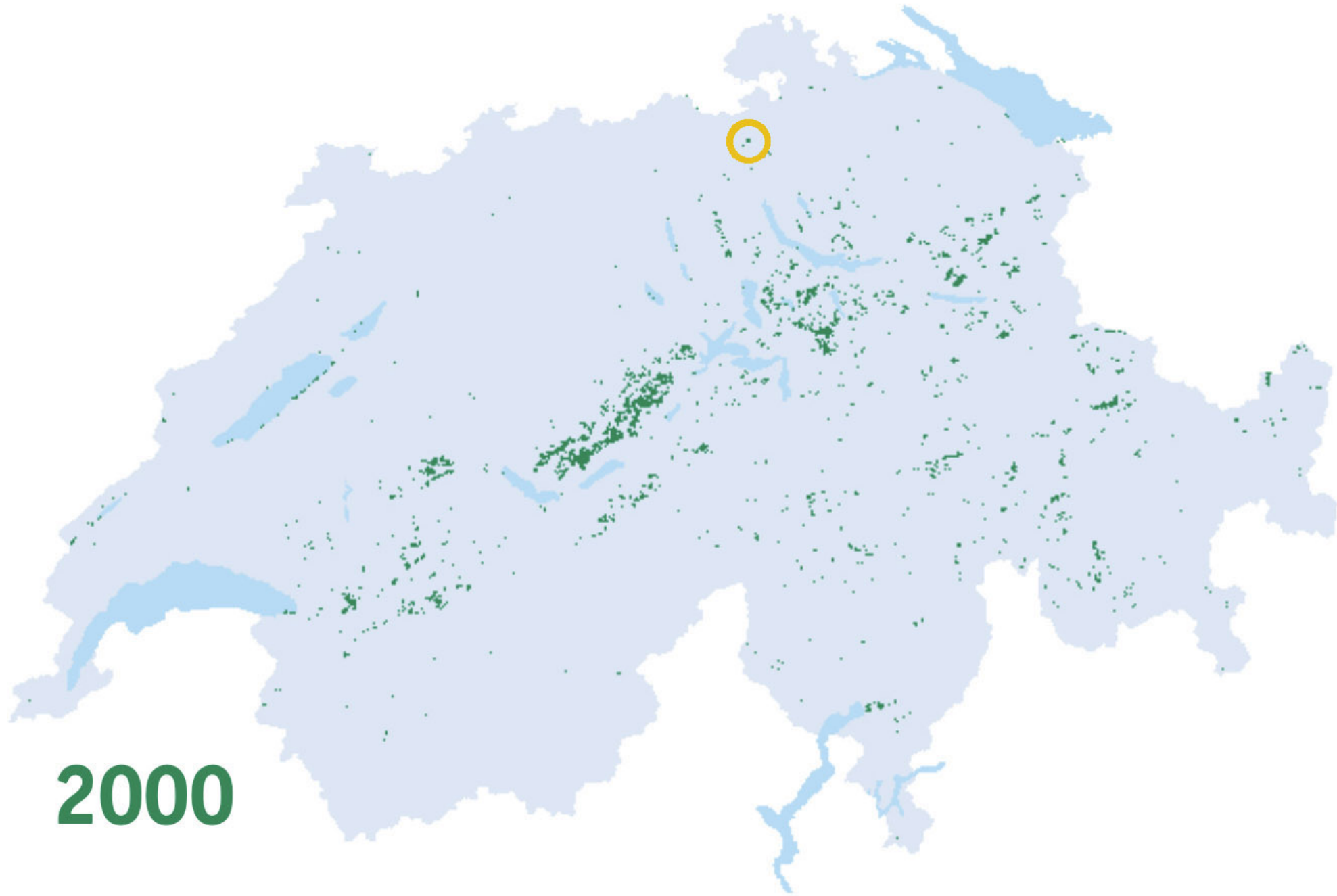
- Vorzeigebispiel einer Feuchtgebietsrettung



**1800**

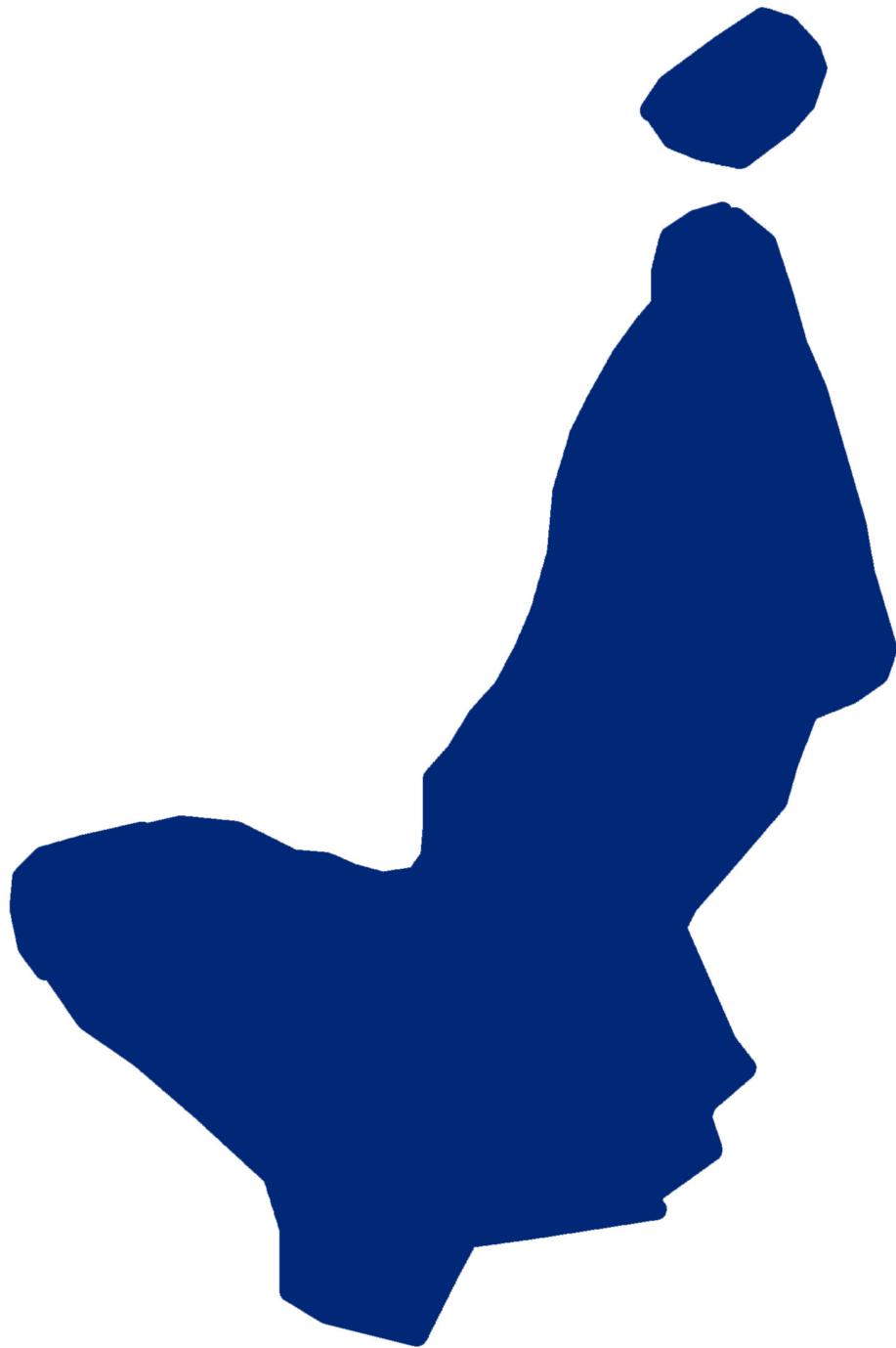


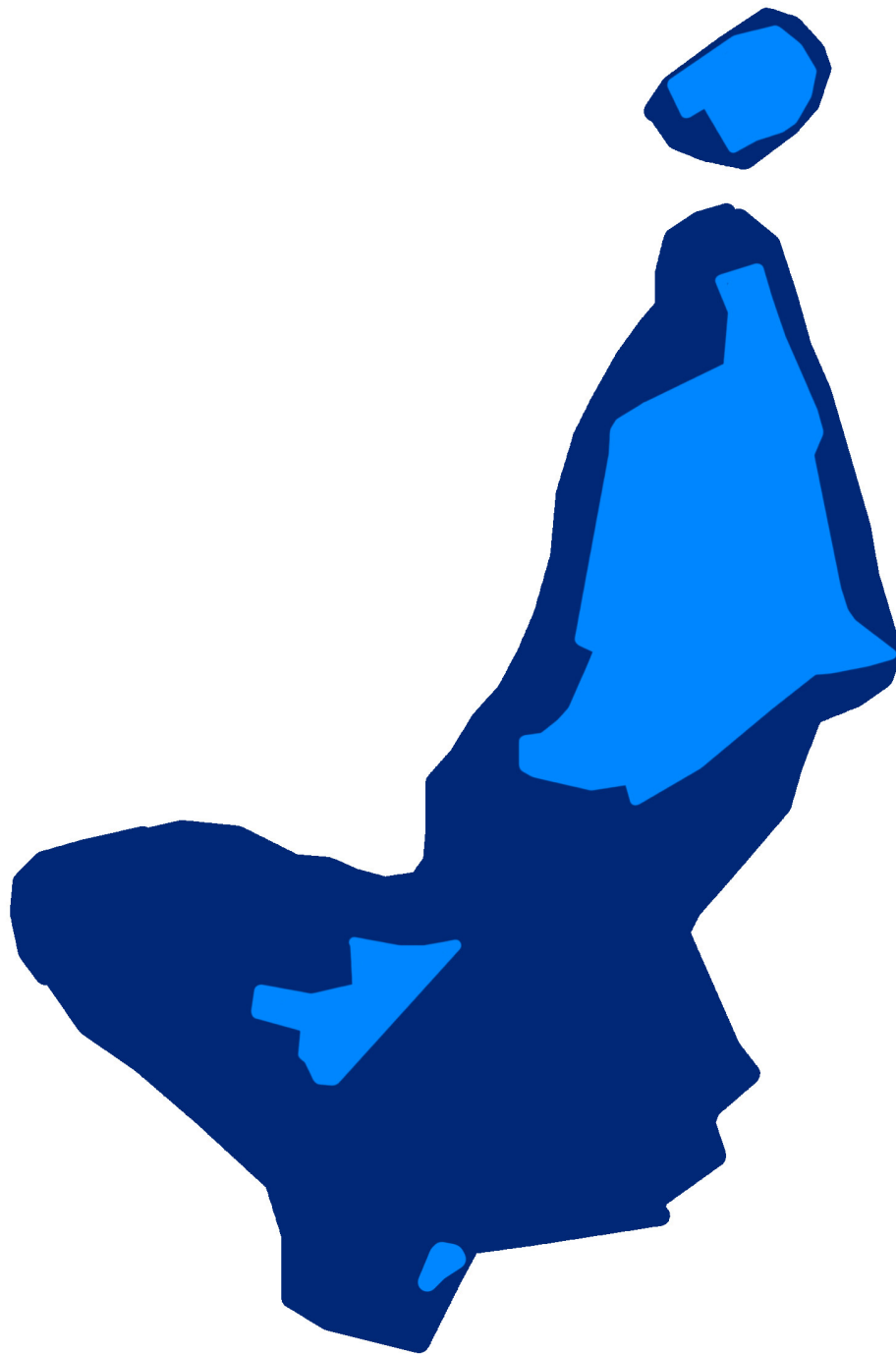
**2000**



2000





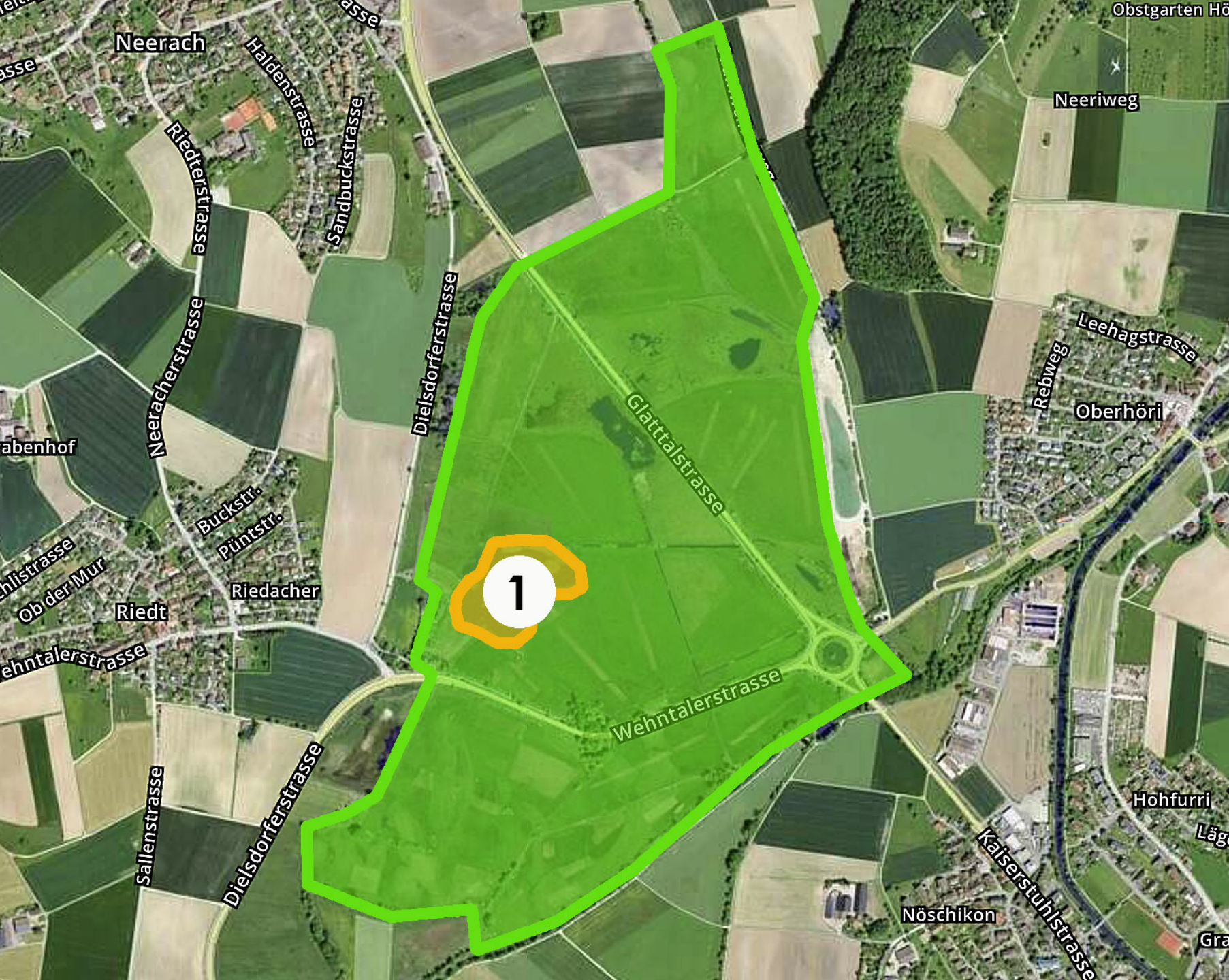












Neerach

Neeriweg

Leehagstrasse

Oberhöri

1

Hohfurri

Nöschikon





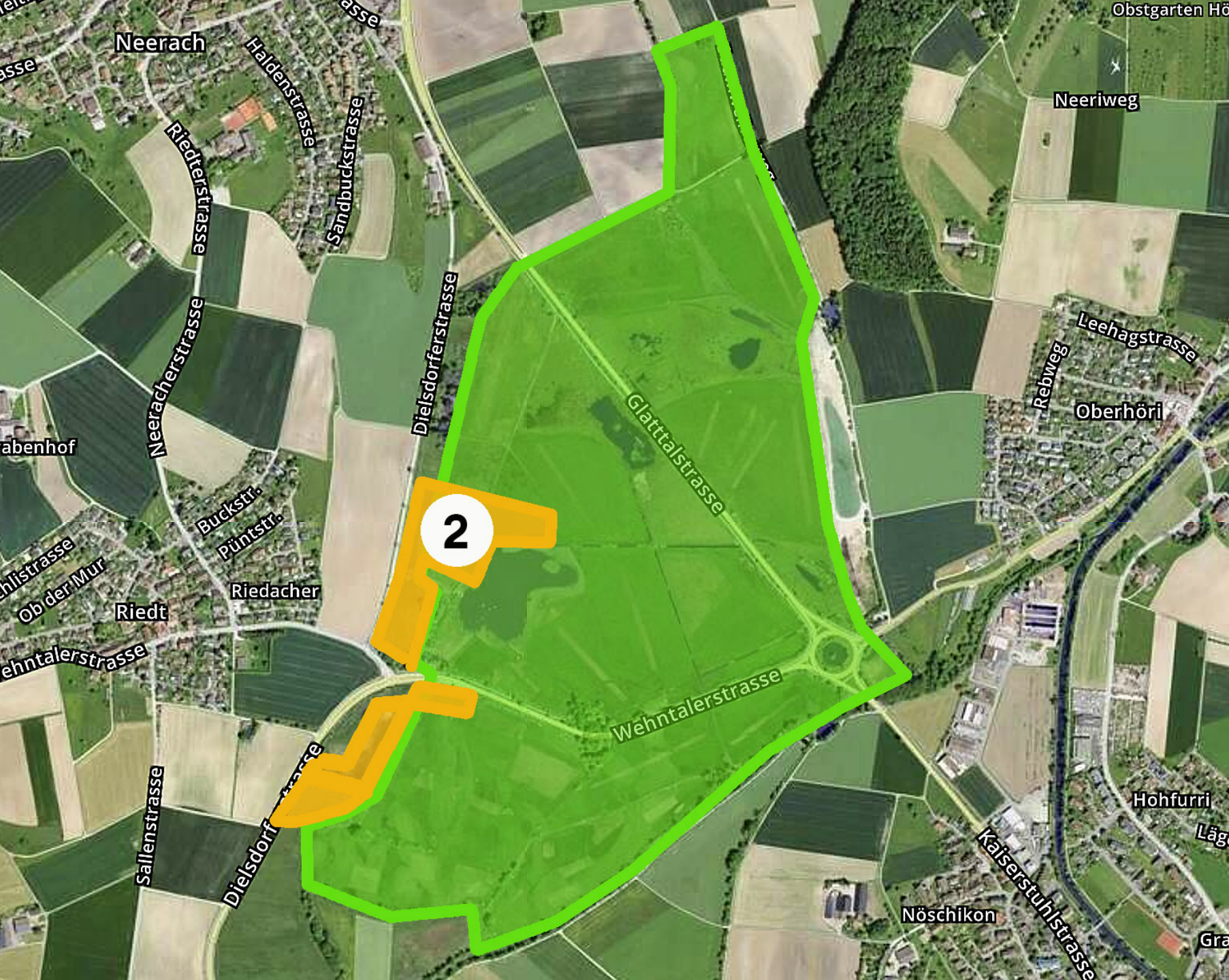










Bild: Daniel Kühler







Neerach

Haldenstrasse

Neeriweg

Riederstrasse

Sandbuckstrasse

Neeracherstrasse

Dielsdorferstrasse

abenhof

Buckstr.

Püntstr.

hlfstrasse

Riedacher

Ob der Mur

Riedt

ehntalerstrasse

Sallenstrasse

Dielsdorferstrasse

3

Glatttalstrasse

Wehntalerstrasse

Leehagstrasse

Rebweg

Oberhöri

Hohfurri

Läg

Nöschikon

Kaiserstuhlstrasse

Gra

Singen  
wie die Vögel

23. März 2019  
– 31. Oktober 2020

Sonderausstellung im  
BirdLife-Naturzentrum  
Neerackerried



  
**BirdLife**  
SVS/BirdLife Schweiz

BirdLife-Naturzentrum Neerackerried

  
BirdLife  
Schweiz/Suisse/Svizzera

Offen

  
BirdLife  
Schweiz/Suisse/Svizzera

So, 26. Mai, 11-17 Uhr  
Frühlingsfest für Klein&Gross

  
**BirdLife**  
Schweiz/Suisse/Svizzera













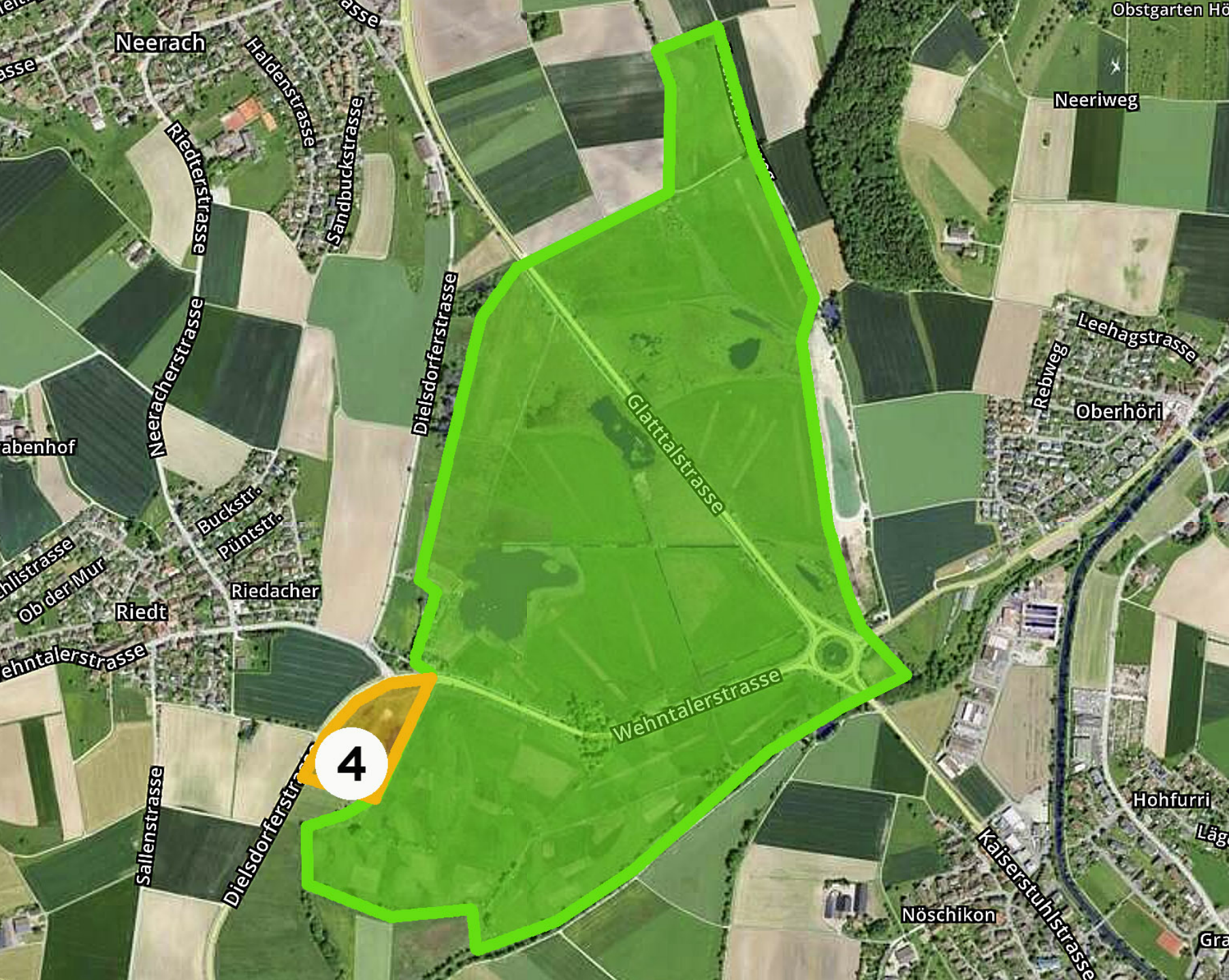










Bild: Paul Gsell







Bild: Urs Kägi









November 2019





August 2020



August 2020



September 2021





Januar 2022



Juli 2022



September 2022



Oktober 2022

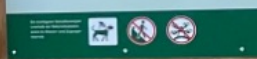


Juni 2023



Naturschutzgebiet  
Wasser- und Zugvogelreservat  
**Neeracherried**

Hierlich willkommen im Naturschutzgebiet Neeracherried!  
Das Neeracherried ist ein einziges Umland an zwei Inndufern  
1. Lebensraum für einheimische Tiere und Pflanzen. Herausragend ist  
sowohl die Vielfalt an Brut- und Zugvögeln. Diese Vielfalt kann man im  
Wald- und Naturerlebniszentrum Neeracherried erleben.



**Hofer H... au**  
**Raat-St... el**  
**044 / 885**









Bild: Heinz Zumbühl







Zustand Heute:  
Minderung der Habitateignung  
durch Störungen  
0 = keine Minderung  
1 = vollständige Entwertung

- 0.000 - 0.200
- 0.201 - 0.400
- 0.401 - 0.600
- 0.601 - 0.800
- 0.801 - 1.000



Zustand in Zukunft:  
Minderung der Habitateignung  
durch Störungen  
0 = keine Minderung  
1 = vollständige Entwertung

- 0.000 - 0.200
- 0.201 - 0.400
- 0.401 - 0.600
- 0.601 - 0.800
- 0.801 - 1.000





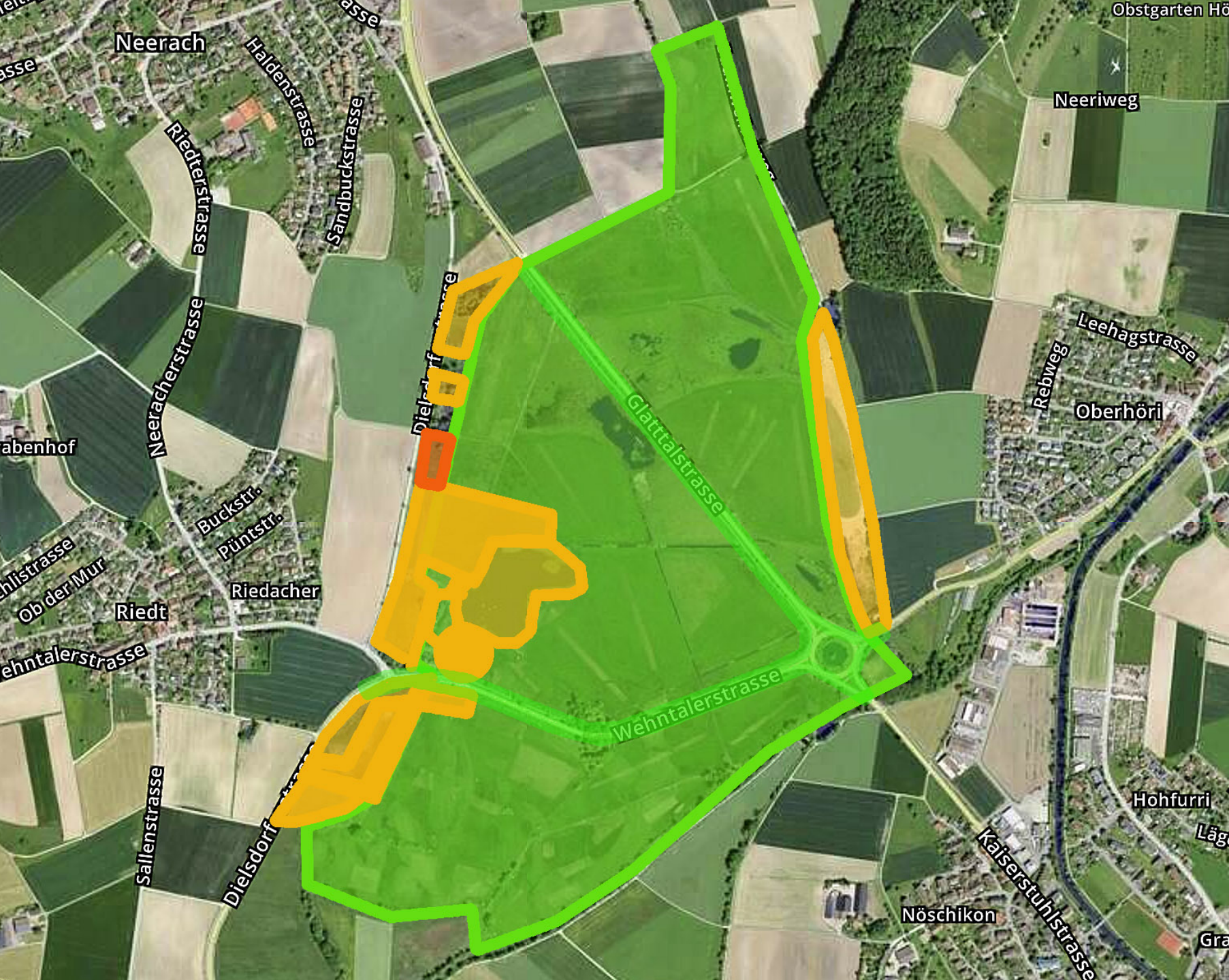
Bild: Christoph Bosch













Video: Jonas Landolt

