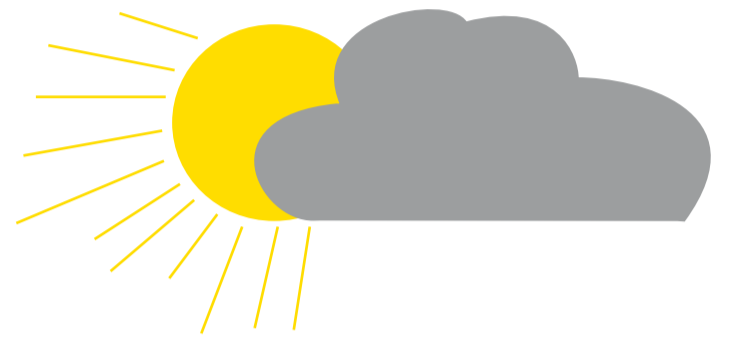


# Facteurs écologiques

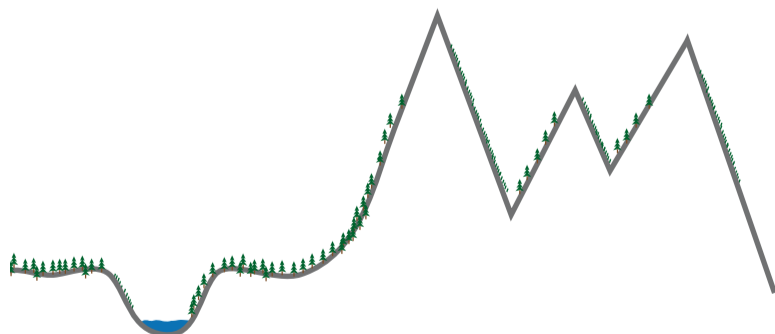
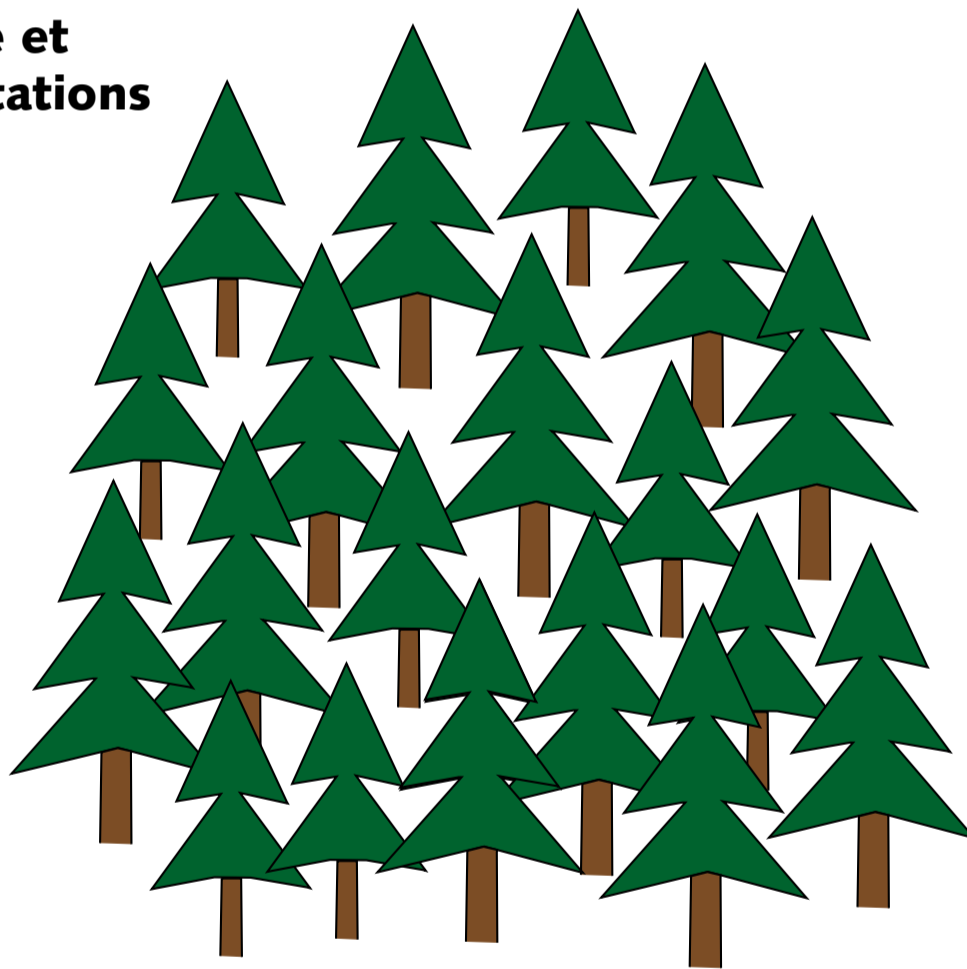
Les écosystèmes forestiers sont le résultat des conditions écologiques. La combinaison de ces conditions définit quelles espèces de plantes peuvent se développer en un endroit donné. Les facteurs écologiques façonnent ainsi les différents types de forêts. Les variations locales de ces facteurs sont la raison pour laquelle on peut trouver une grande diversité végétale sur une petite surface.



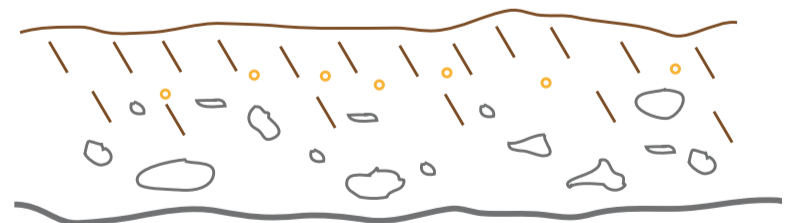
**Précipitations/eau**  
(en particulier quantité et répartition des précipitations annuelles)



**Lumière/chaueur**  
(valeurs extrêmes pour la température)



**Altitude/exposition**



**Structure et composition du sol**