

# Eine Ö. I. für Steinkauz und Neuntöter



**Stefan Greif**  
**BirdLife Schweiz**

# Vogel des Jahres 2020: Neuntöter



# Vier Würgerarten in der Schweiz

Schwarzstirnwürger



Rotkopfwürger



Raubwürger



Neuntöter



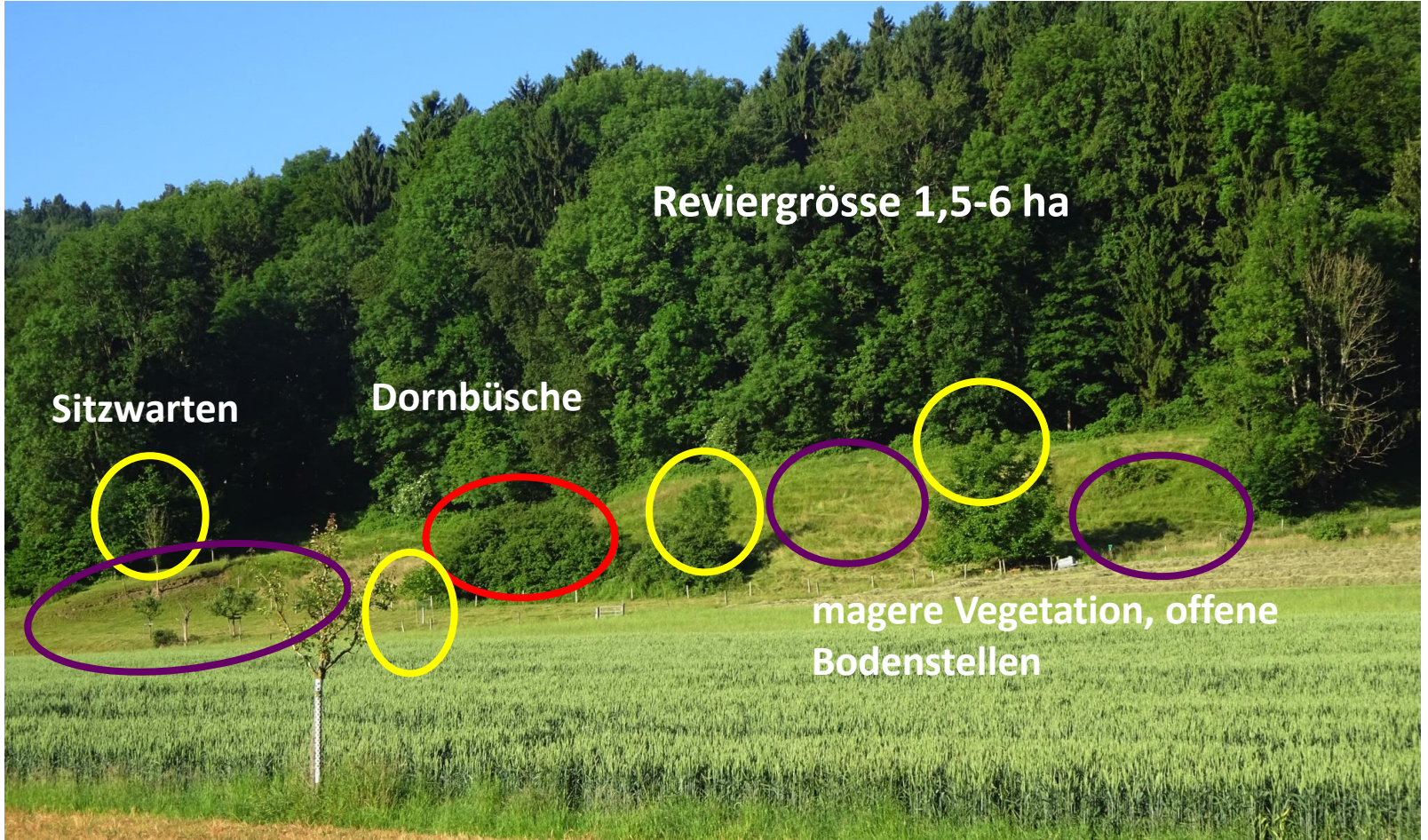


## Neuntöter (*Lanius collurio*)

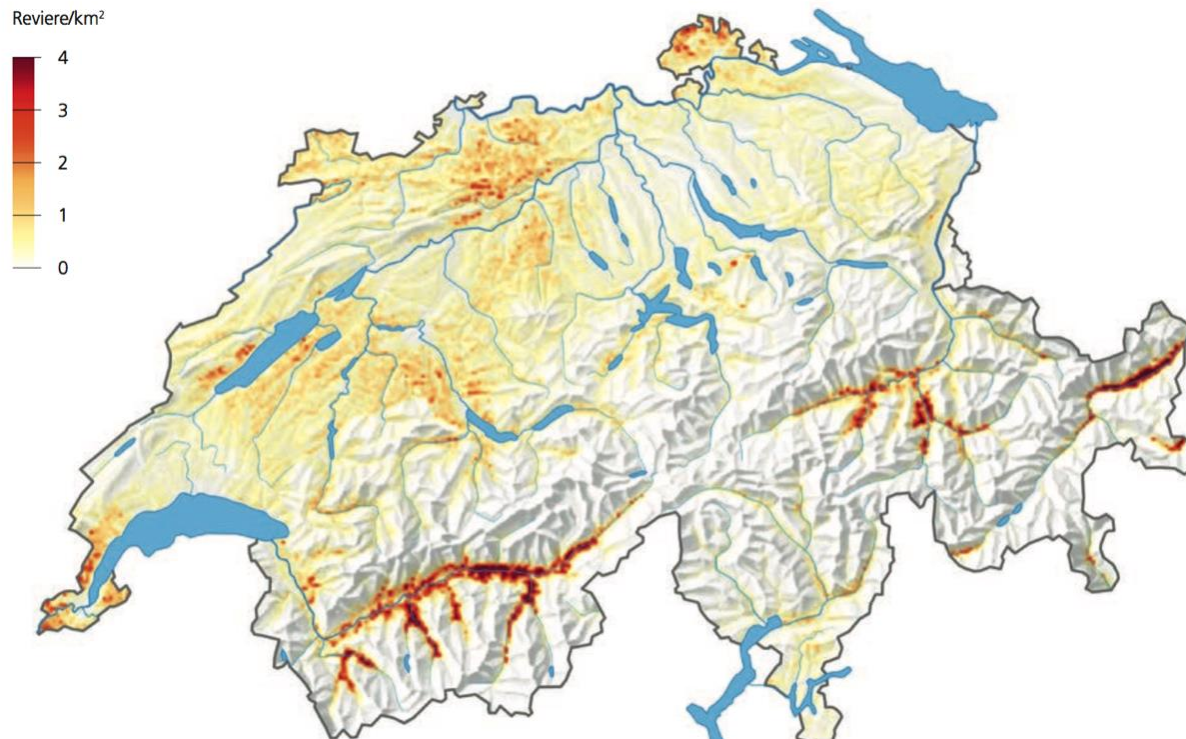




# Lebensraum Neuntöter



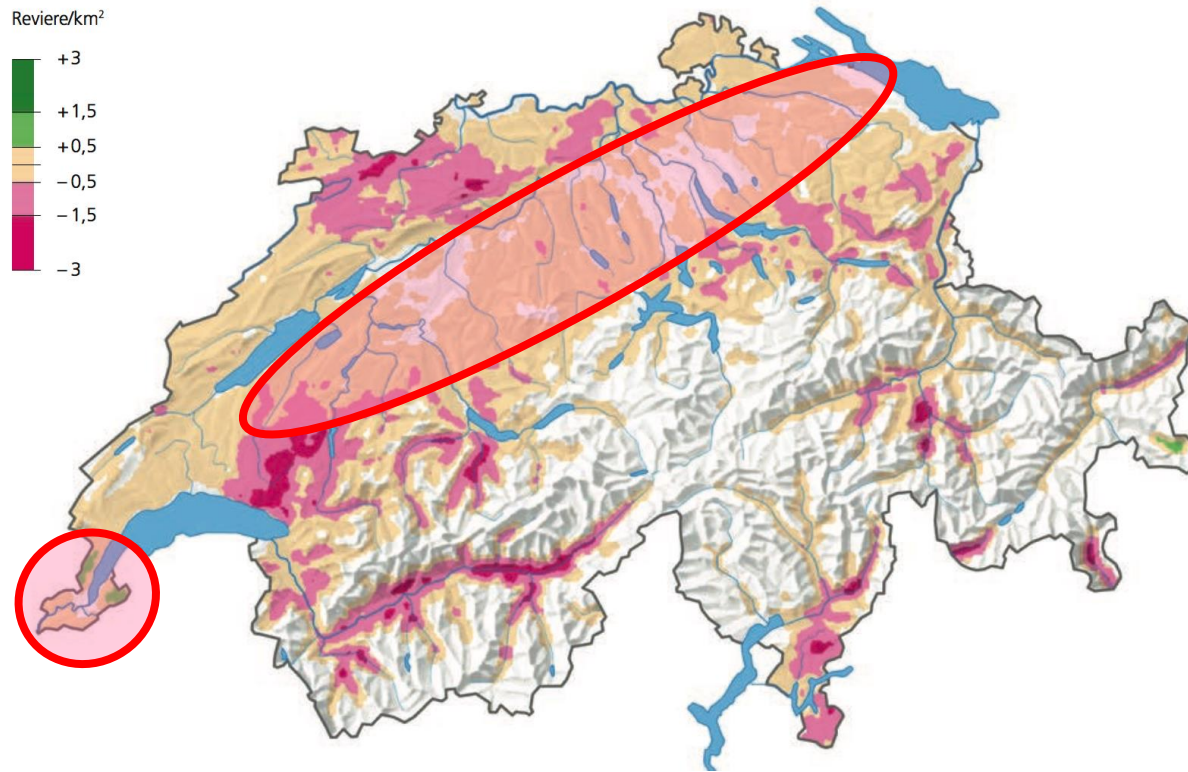
# Verbreitung Neuntöter





# Verbreitung

Änderung  
der Dichte





# Gründe für Rückgang

- Seit 1900 95% der Trockenwiesen verschwunden
- Seit 1900 Verlust von 82% aller Moore und Feuchtwiesen
- massiver Stickstoffeintrag aus der Landwirtschaft (2/3) und aus dem Verkehr (1/3) in andere Lebensräume



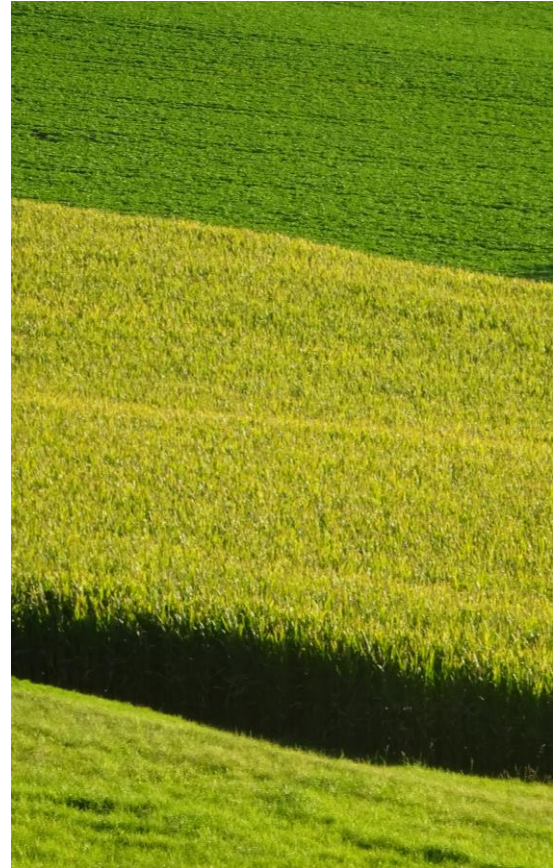
# Gründe für Rückgang

- Seit 1950 massive Zunahme von Kunstdünger, Intensivierung des Anbaus
- Intensivierte Mahd, Siloballen, zu wenig Altgrasflächen
- Verwendung von Herbiziden und Pestiziden
- Verlust von Übergangslbensräumen
- Verlust von Strukturen im Kulturland





# Blütenpflanzen und Strukturen?





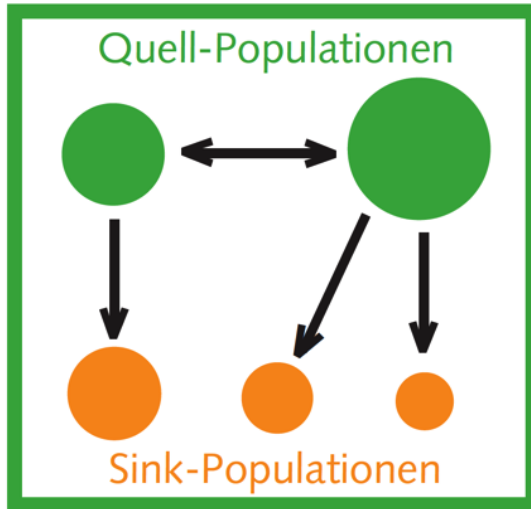
# Aufbau der Ö. I. für Vögel

- Bestehende Populationen (Kerngebiete) sichern
- Vergrössern von Kerngebieten: Reviergrössen und Lebensraumansprüche beachten
- Neue Kerngebiete und Trittsteine zwischen Kerngebieten schaffen (Dispersionsverhalten beachten)
- Aufbau grosser Populationen

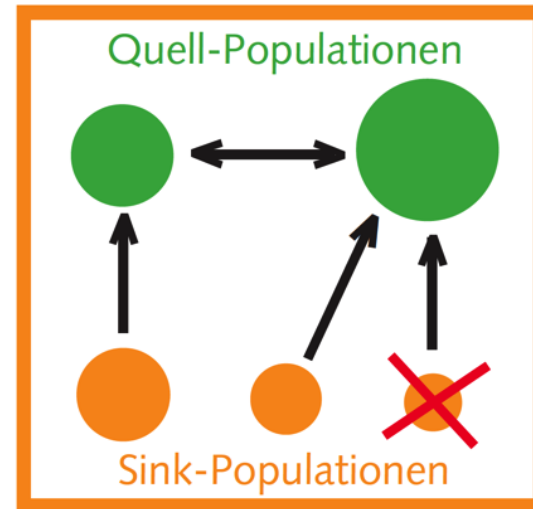


# Ö. I.: Raum für Populationen

Gute Bedingungen



Schlechte Bedingungen



Quell-Populationen aus guten Lebensräumen sind essentiell!

# Umsetzung: frühzeitige und gezielte Planung



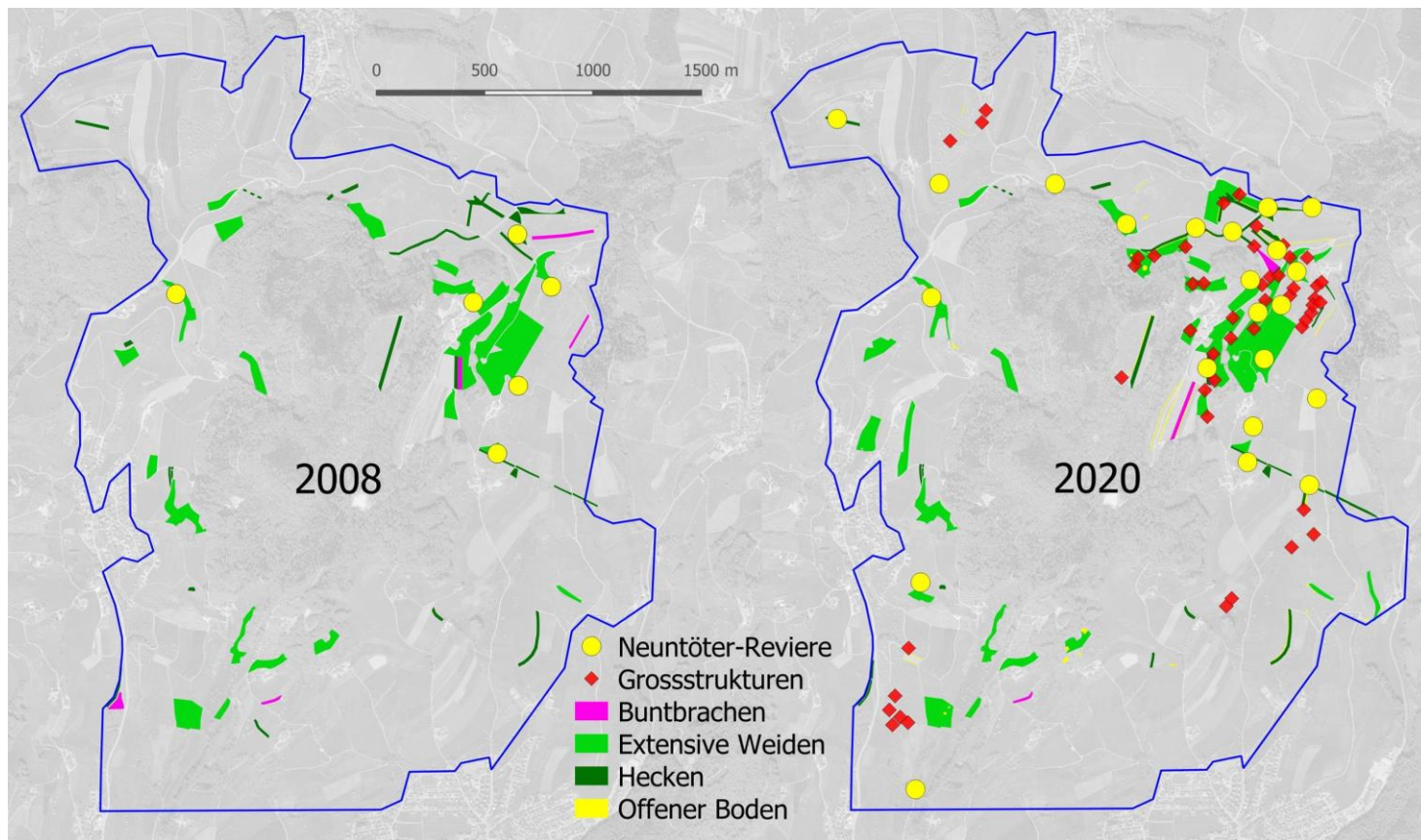


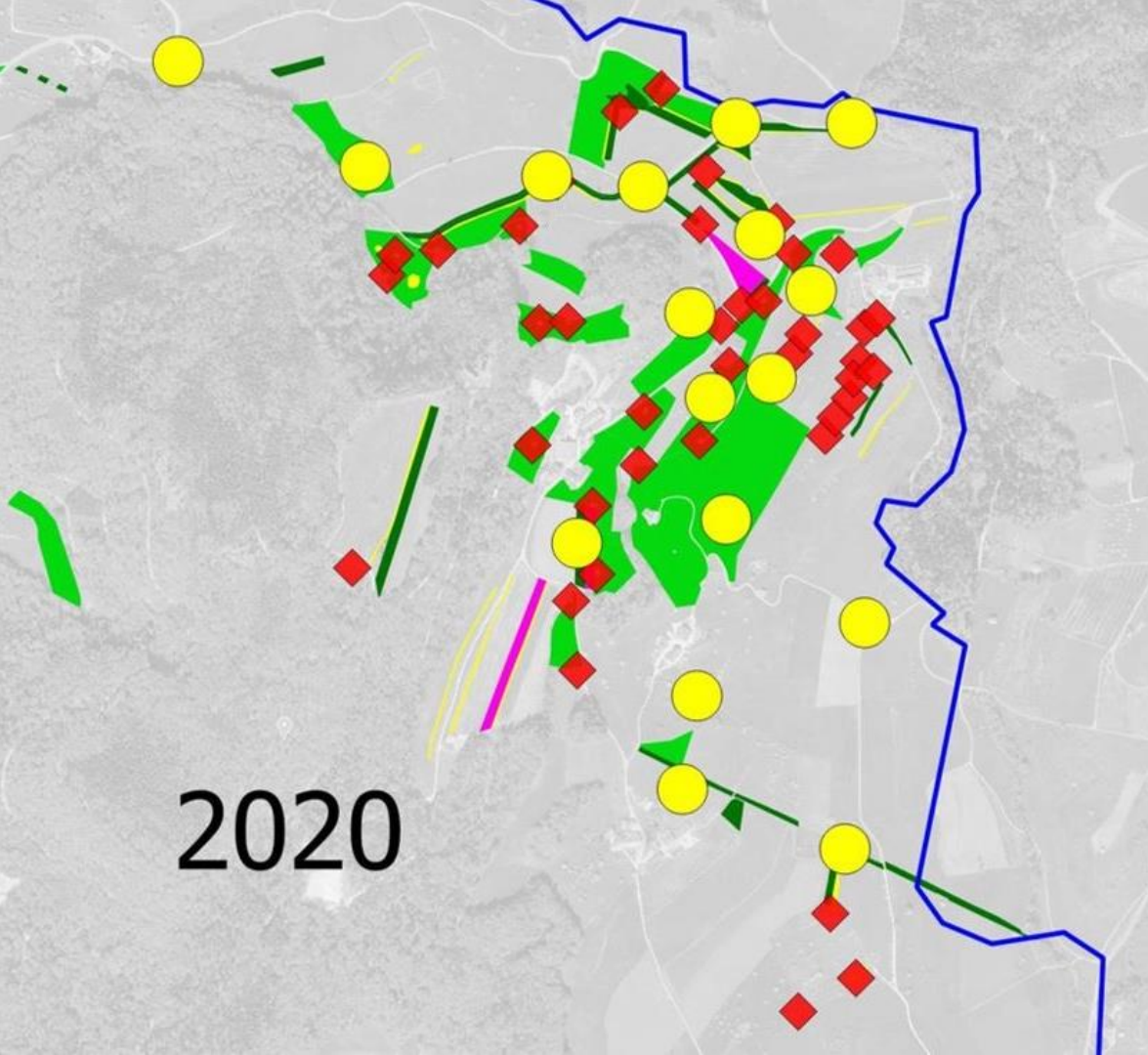
# Umsetzung: Mosaik aus Massnahmen pro Revier





# Umsetzung: Vertragsflächen am Farnsberg

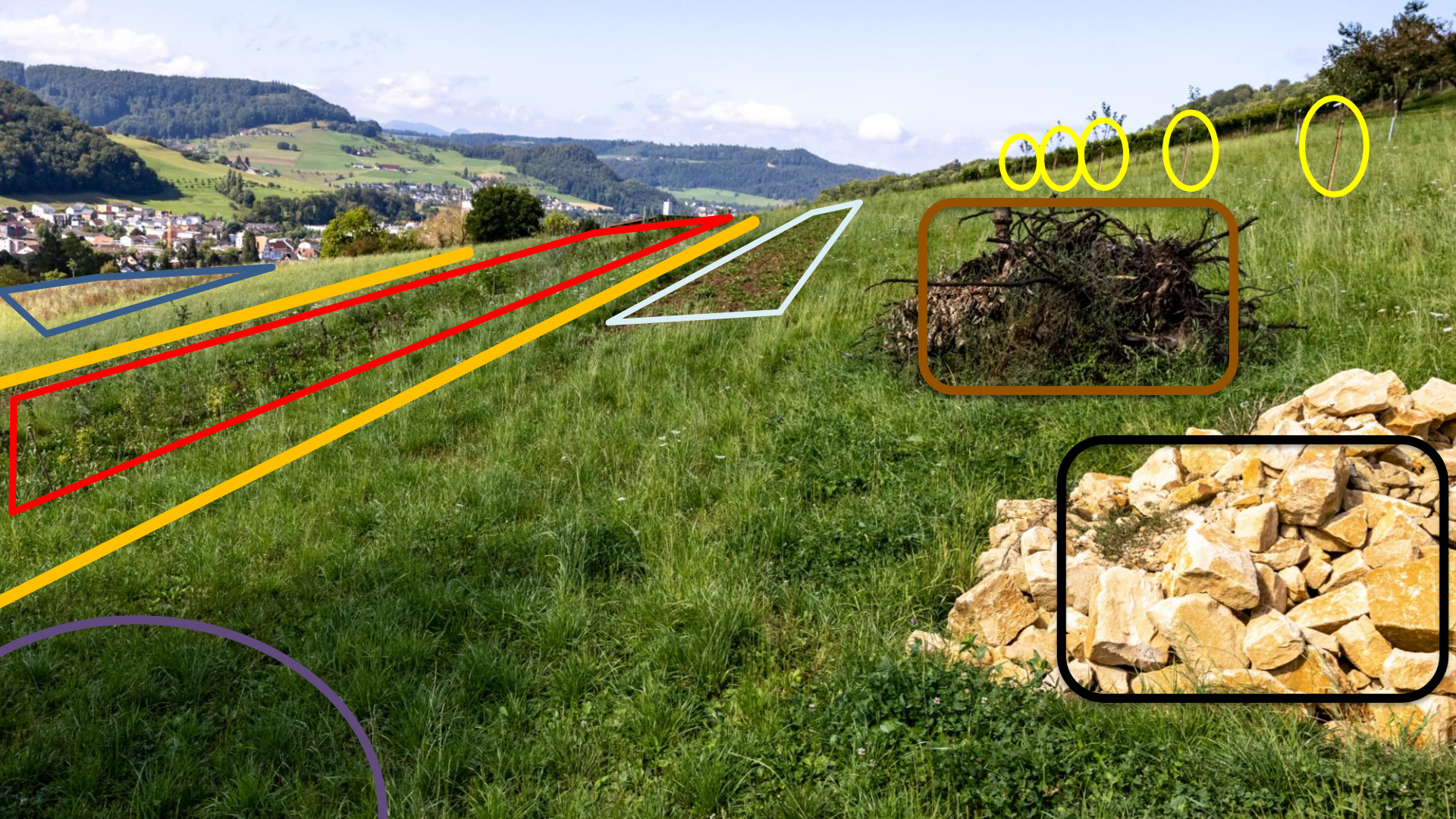




2020



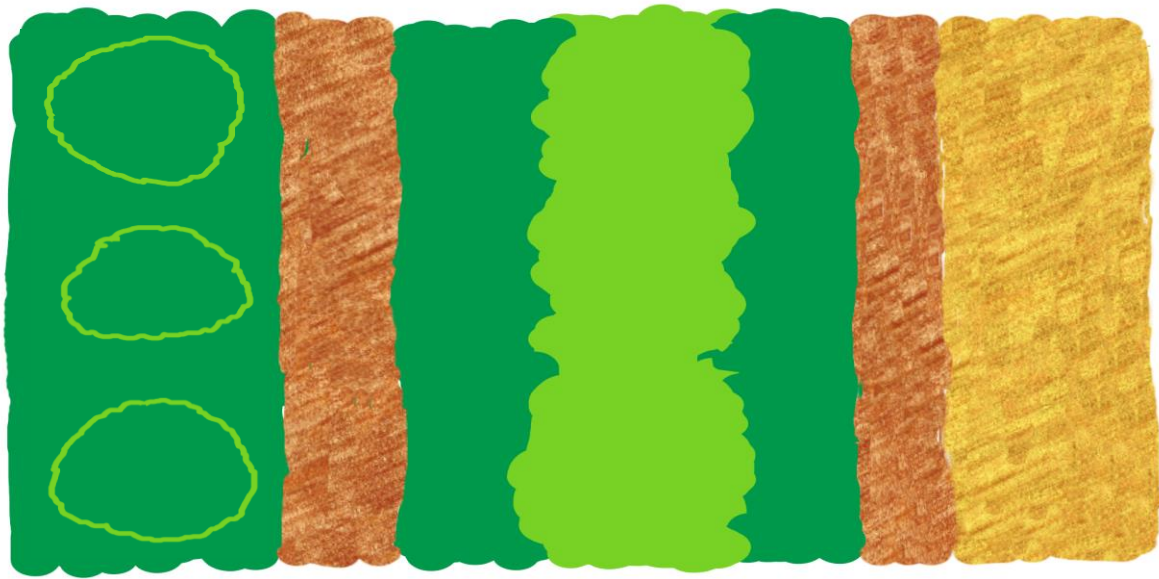






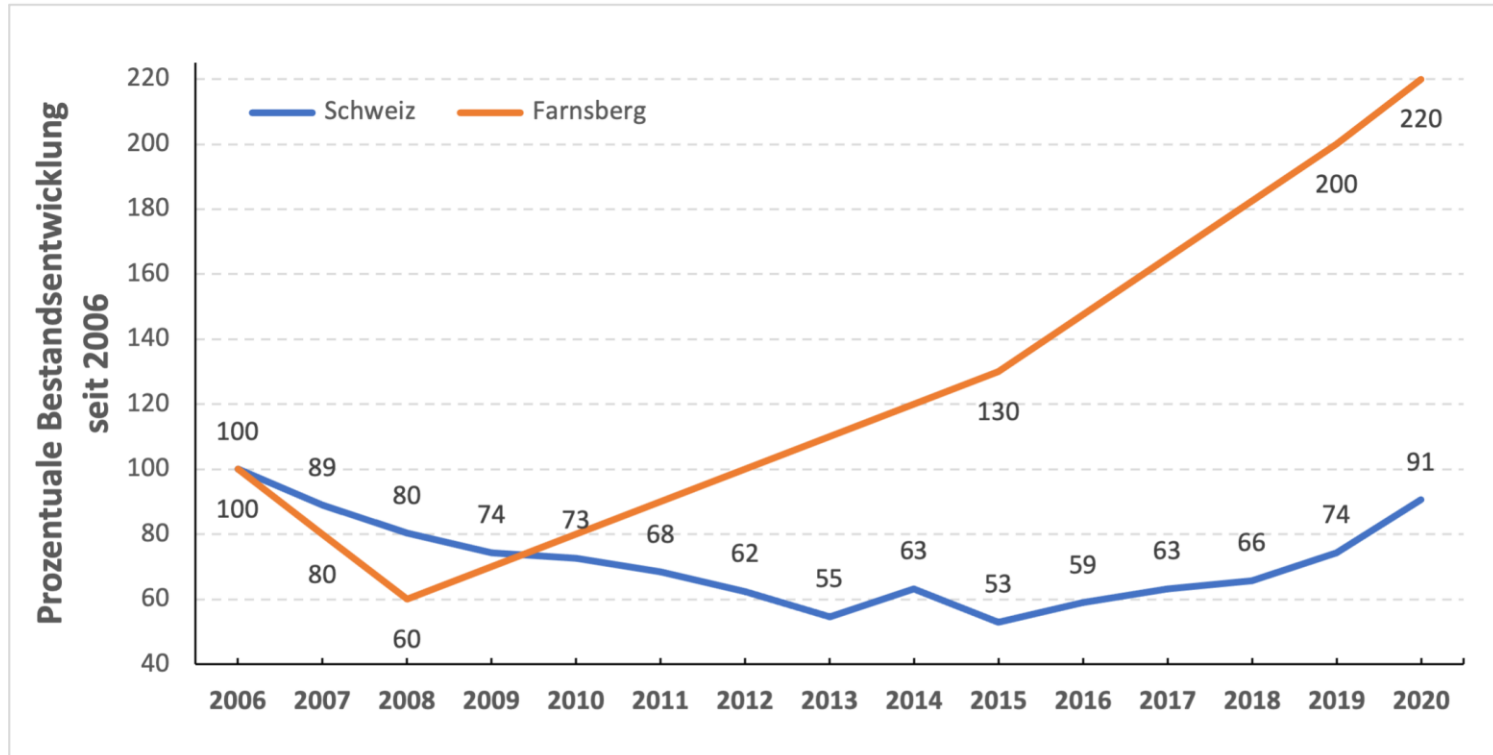
# Offene Bodenstreifen



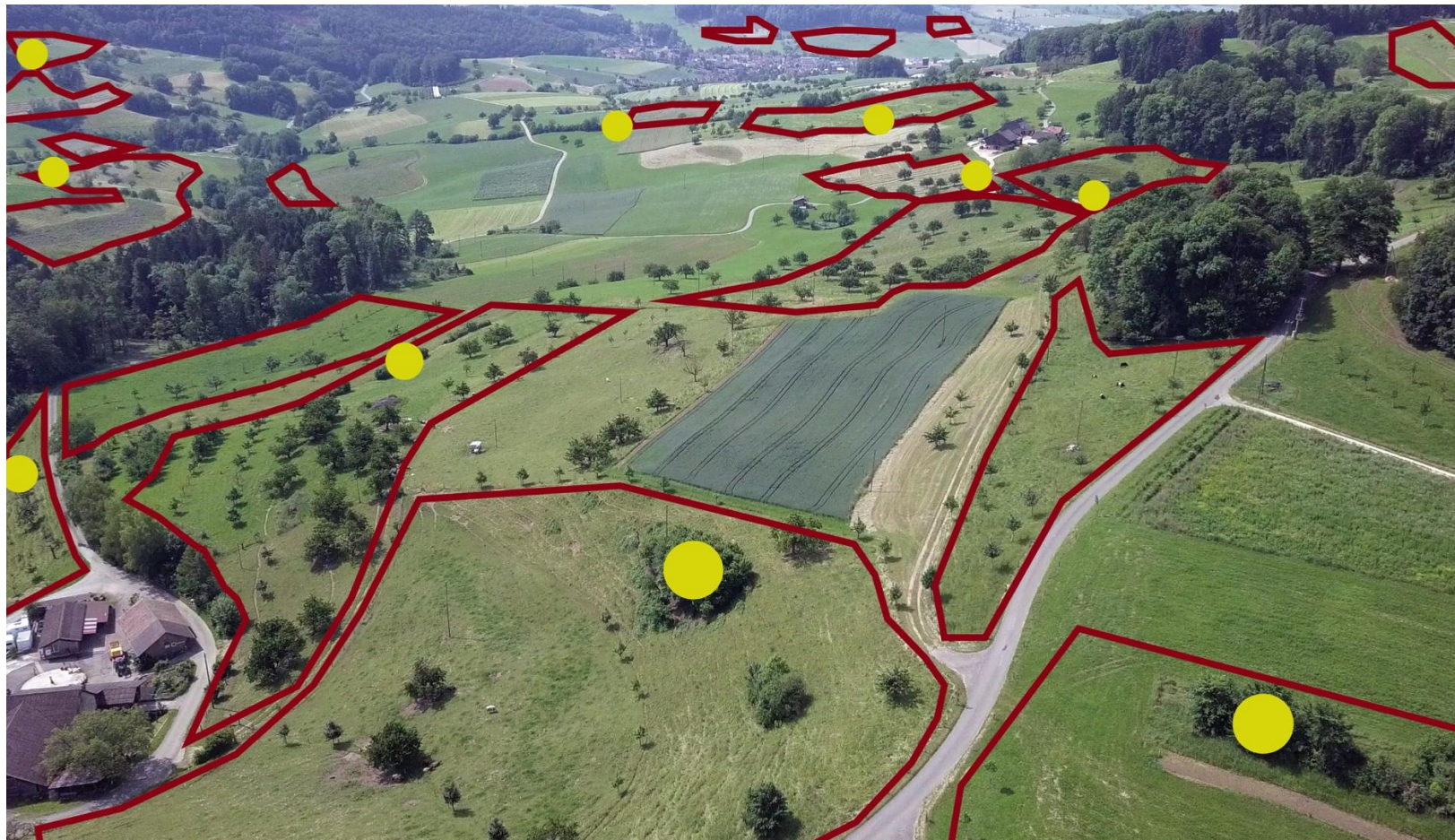




# Bestandsentwicklung am Farnsberg



# Ö. I. für den Neuntöter





# Ö. I. für den Steinkauz, Vogel des Jahres 2021





# Lebensraum des Steinkauzes



- **Offene Kulturlandschaften mit Bäumen und Feldgehölzen  
→ Bruthöhlen und Tageseinstände**
- **Wenig intensiv bewirtschaftete Flächen**
- **Ganzjährig kurze Vegetation oder offene Bodenstellen**
- **Kleinstrukturen wie Asthaufen etc.**
- **Sitzwarten**

# Ö.I.: Spezifische Lebensräume

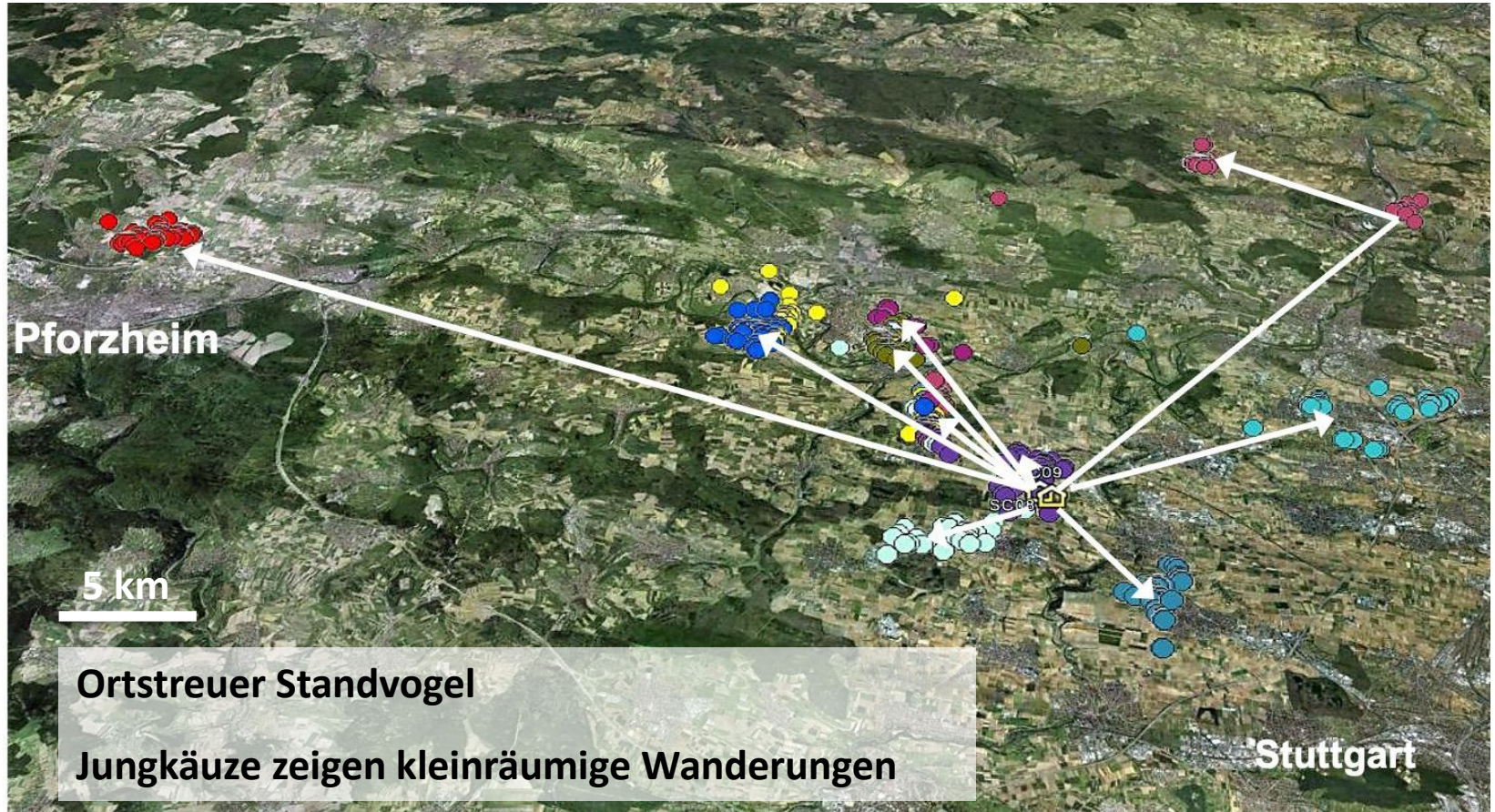


Spezifische Lebensraumansprüche → bestimmen die Ö. I.

Reviergrösse: 5-17 ha



# Ausbreitung des Steinkauzes



5 km

Ortstreuer Standvogel

Jungkäuze zeigen kleinräumige Wanderungen

Stuttgart

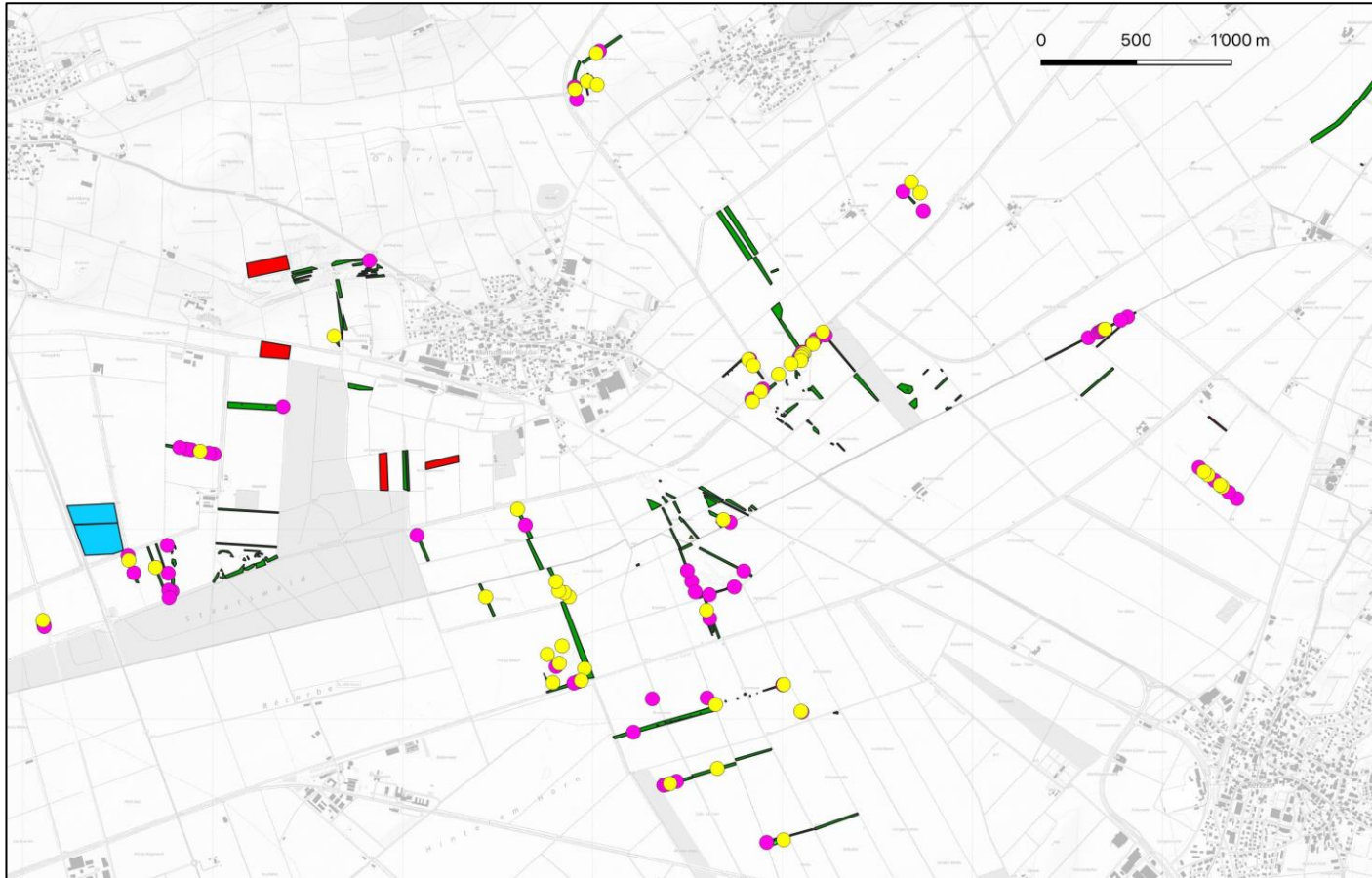


# Ö. I. dort ansetzen wo bestehende Populationen sind



# Ö. I. dort ansetzen wo bestehende Populationen sind

Seeland (BE/FR)



Buntbrache

Hecke

Vernässung

Asthafen

Scheiterbeige

Wiese gestaffelte

Mahd

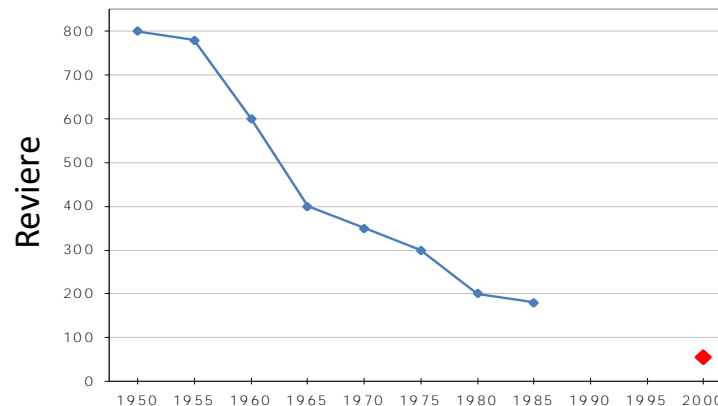
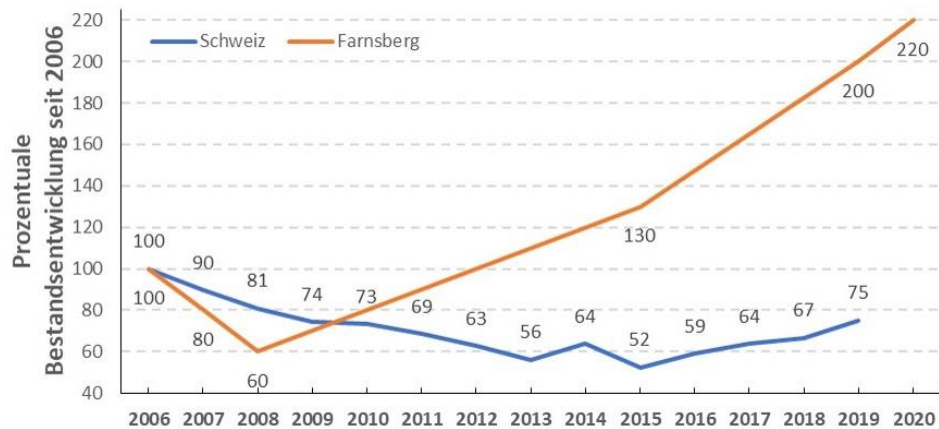


# Ö. I. dort ansetzen wo bestehende Populationen sind

Seeland (BE/FR)

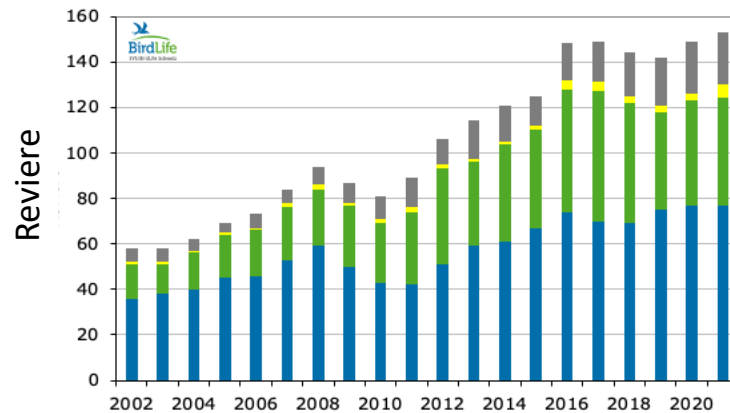
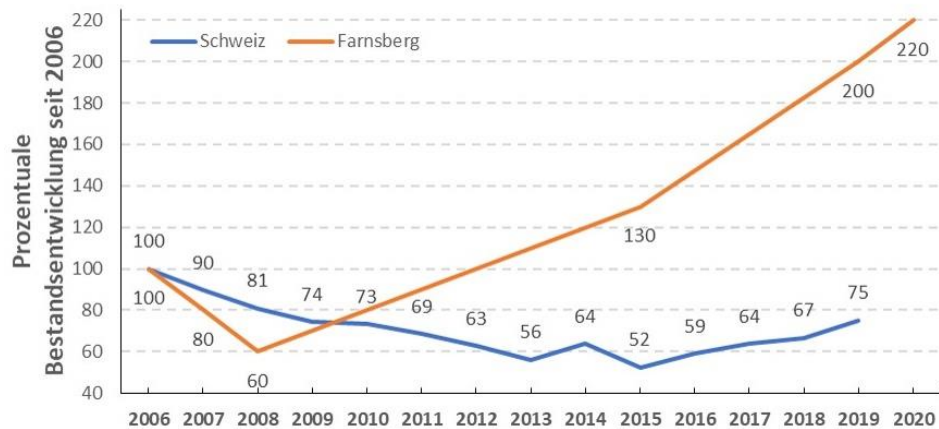


# Aufbau von Populationen mit Ausdauer möglich





# Aufbau von Populationen mit Ausdauer möglich



# Aufbau der Ö. I. zusammen





**Vielen Dank für Ihre Aufmerksamkeit**



# Grossstrukturen



- **Asthaufen/Steinhaufen oder Buschgruppe**
- **Inkl. mind. 1 Are Saum**
- **Nur zur Hälfte pro Jahr gemäht**